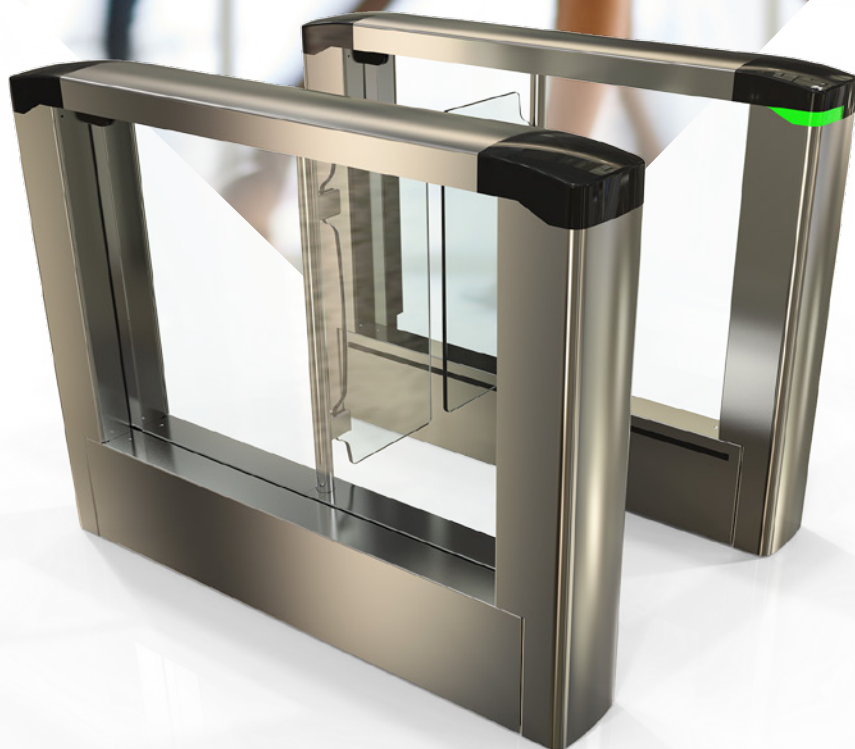


FirstLane

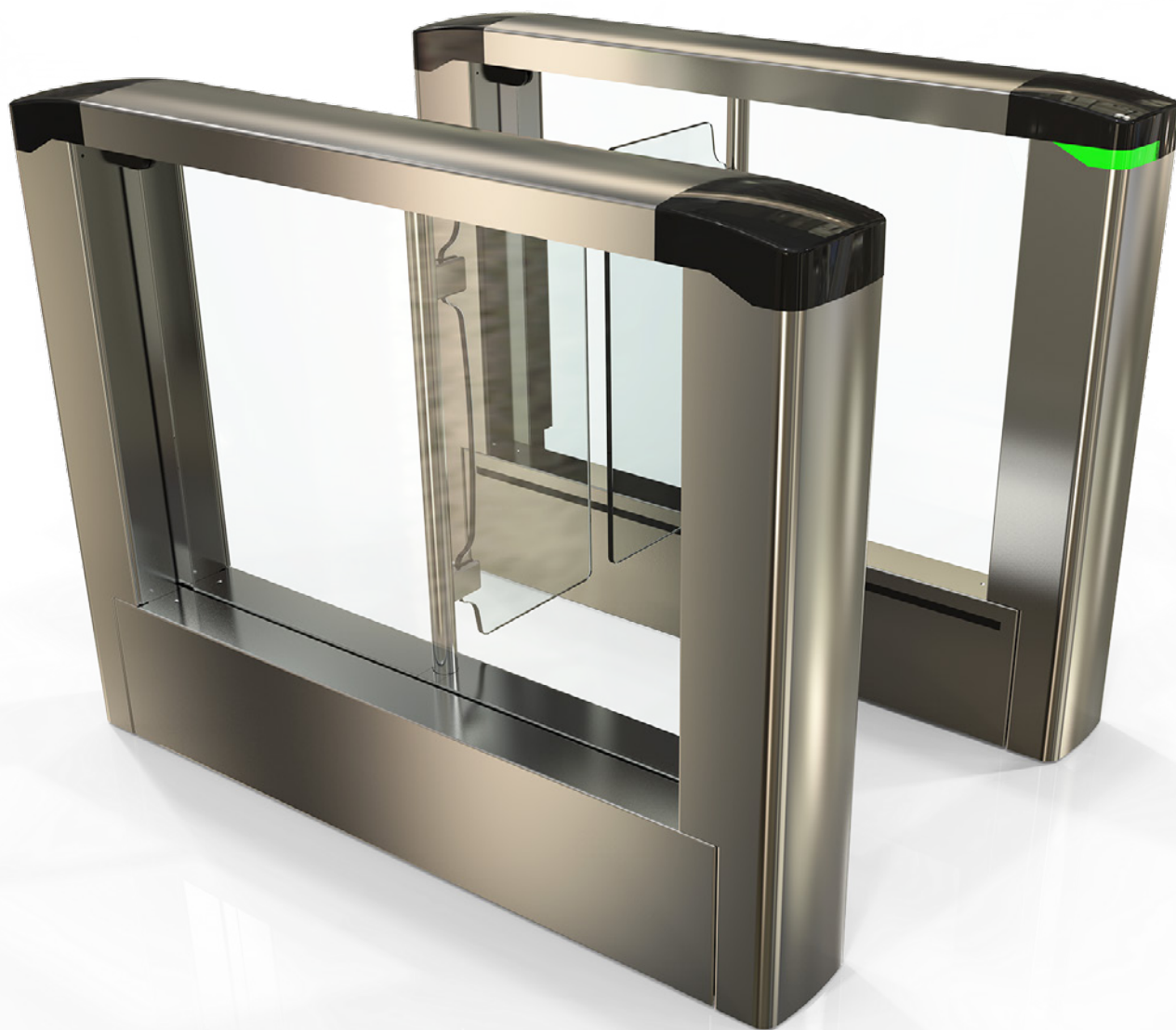
Couloirs sécurisés de passage



AS AUTOMATIC
SYSTEMS

Access controlled...
Future secured

AS FirstLane



REGARDEZ
LA VIDÉO :



FirstLane, le couloir sécurisé de passage à vantaux pivotants conjugue flux de passage bidirectionnel élevé et sécurité maximale, sans compromis pour la sûreté des utilisateurs.

Grâce à son design moderne et élégant, il s'intègre parfaitement à tout type d'architecture. Son système de détection exclusif permet un contrôle précis des usagers, pour une protection et une sécurité maximales. Le FirstLane combine haut débit et détection de pointe.



L'excellence du couloir sécurisé de passage

FIABILITÉ

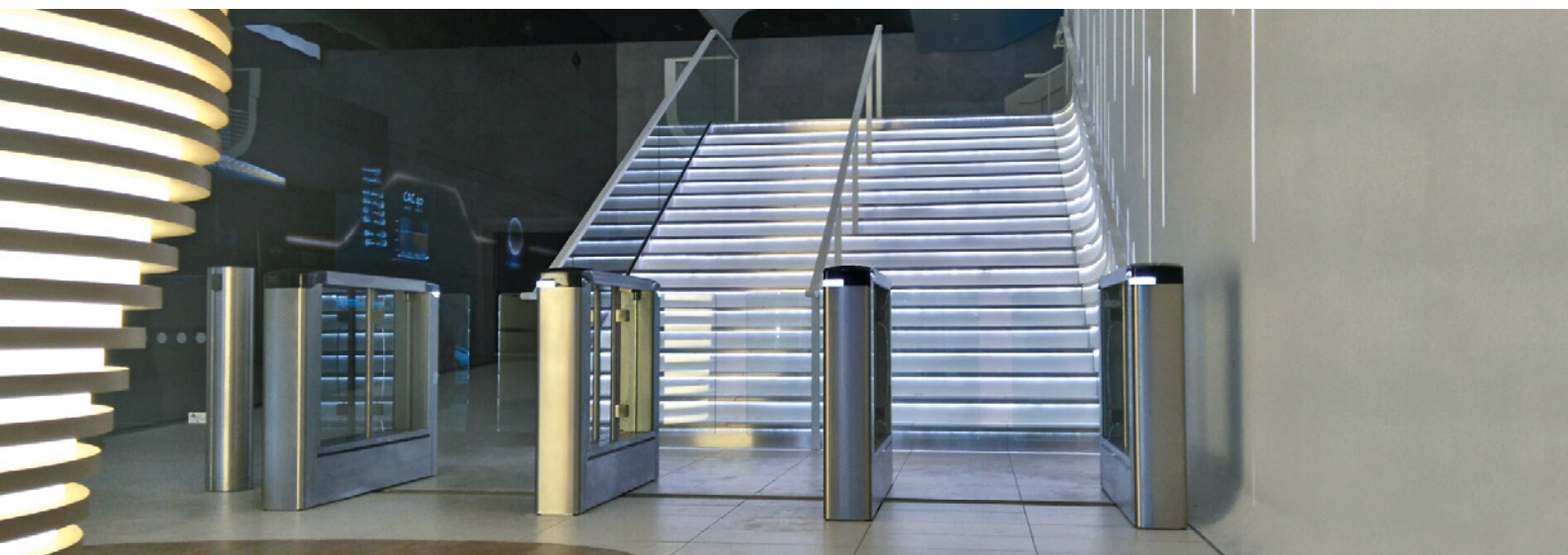
- Faible coût de maintenance
- Leader mondial des couloirs rapides
- Garantie de la qualité Automatic Systems

AVANTAGES

- Réduit les besoins de personnel de sécurité
- Basse consommation d'énergie pour une faible empreinte environnementale
- Facile à installer

MARCHÉS

- Banques et compagnies d'assurance
- Immeubles de bureaux, sièges sociaux et sites administratifs
- Écoles, universités et hautes écoles
- Établissements gouvernementaux et institutionnels



CONNECTIVITÉ

- **COMMUNICATION TCP/IP** possible grâce à un logiciel embarqué qui permet de surveiller en temps réel et de paramétrer chaque couloir, localement ou à distance, via un simple navigateur web, ainsi que via un outil de diagnostic pour une maintenance complète.
- **TRANSFERT D'INFORMATIONS PAR :**
 - Une interface Ethernet (protocole XML/RPC)
 - Des contacts secs (autorisation de passage, information de passage, infraction, défaut technique...)
- **UN PANNEAU DE SUPERVISION SMART N' SLIM** pour gérer les couloirs à distance (optionnel): véritable centre de contrôle, le panneau de supervision Smart n' Slim gère plusieurs couloirs, quelque soit leur lieu d'installation. Smart n' Slim est une interface de supervision qui permet la visualisation, le contrôle et la consultation.

SOLIDITÉ

CHÂSSIS EN ACIER

- Solide et stable
- Traité contre la corrosion par zingage RoHS
- Carrosserie en tôle d'acier inoxydables AISI 304L

PANNEAUX LATÉRAUX

Verre monolithique clair trempé de 8 mm d'épaisseur

OBSTACLES

Obstacles au passage en verre monolithique clair trempé de 10 mm d'épaisseur



PROTECTION

- **PROTECTION CONTRE LE PINCEMENT DES DOIGTS** et autres impacts
- **PROTECTION ÉLECTRONIQUE DYNAMIQUE DE L'USAGER**
- **UNITÉS DE CONTRÔLE ÉLECTROMÉCANIQUE**, y compris :
 - Contrôleur assurant des accélérations et des décélérations progressives des obstacles, pour un mouvement sans vibrations et une plus grande protection des usagers
 - Frein électromagnétique à dentures garantissant un verrouillage des obstacles en cas de tentative d'ouverture forcée
 - Capteur contrôlant la position de l'obstacle
- **NORME EUROPÉENNE DE SÉCURITÉ EN 16005 :** respect des exigences de la norme EN 16005 concernant la force de blocage et la force d'impact

SÉCURITÉ

- **LA MEILLEURE DÉTECTION ÉLECTRONIQUE**
- **SYSTÈME DE DÉTECTION DIRAS® (DETECTION INFRARED AUTOMATIC SYSTEMS)**
 - Une matrice haute densité de faisceaux infrarouges (tous les 22,5 mm) assure le contrôle de la progression des usagers dans le couloir.
 - Des algorithmes dynamiques et prédictifs (taille, position, direction) permettent de garantir une détection optimale des fraudes: talonnage, accolement, trolleys, enfants, demi-tours, croisement, entrées multiples...



ESTHÉTIQUE

- Design sobre et moderne
- Carrosserie en acier inoxydable brossé
- **PICTOGRAMMES DE FONCTION**
Pour une utilisation intuitive

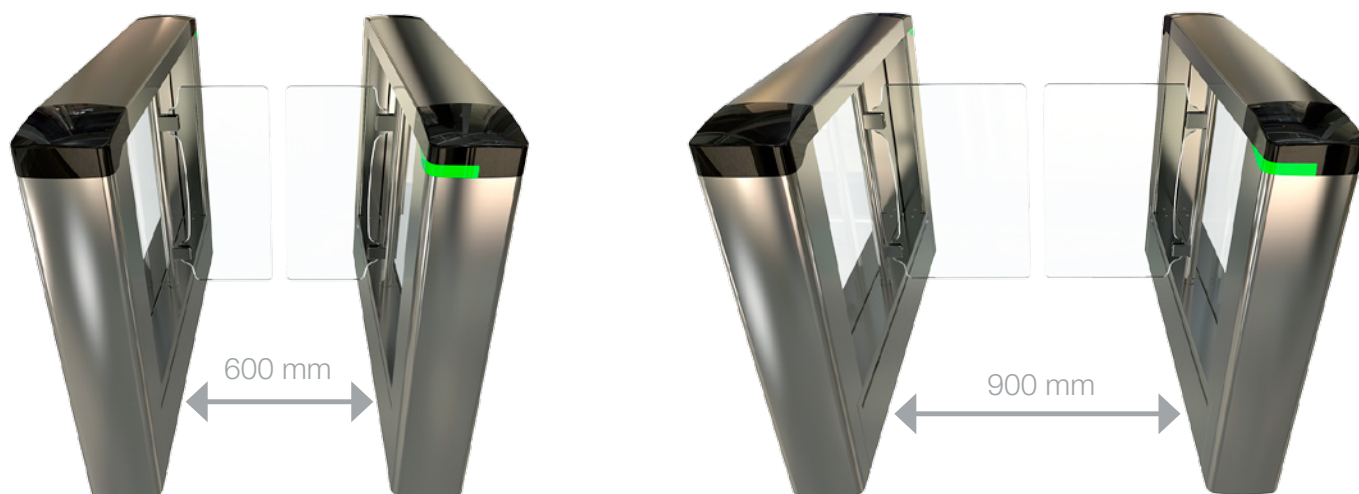
DÉBIT

- Ouverture et fermeture rapides des obstacles
- Mouvement bidirectionnel



CE
ISO 9001:2015





FirstLane 960

COULOIR STANDARD

- Largeur de passage: 600 mm
- Hauteur d'obstacle: 910 mm
- Encombrement (l x h): 980 x 1300 mm

FirstLane 970

COULOIR LARGE

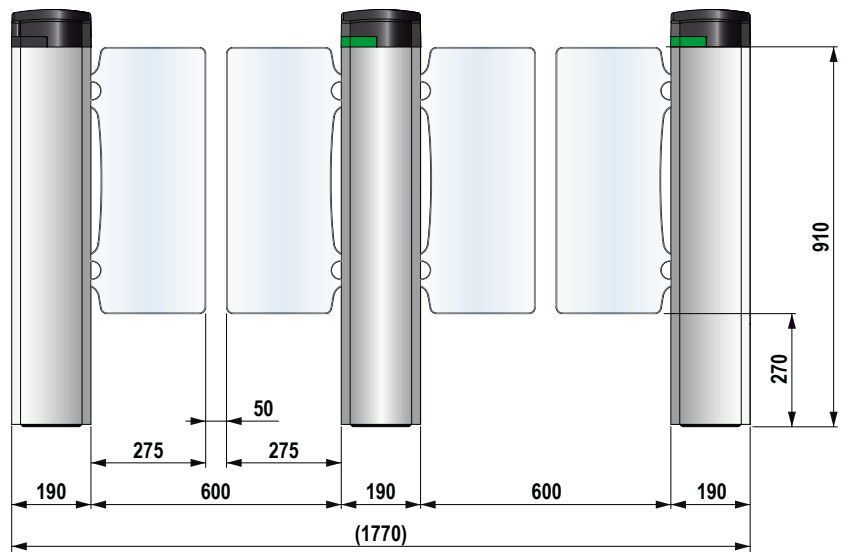
- Largeur de passage: 900 mm
- Hauteur d'obstacle: 910 mm
- Encombrement (l x h): 1280 x 1300 mm

CARACTÉRISTIQUES TECHNIQUES

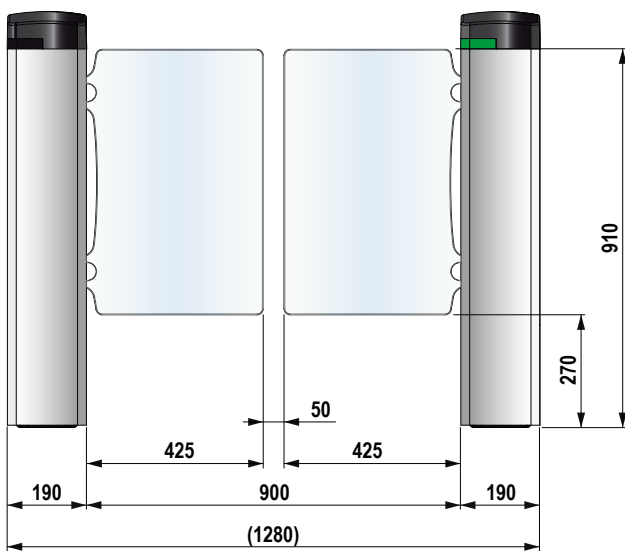
Alimentation électrique	Monophasée 110-240 VAC (±10 %) – 5 A – 50/60 Hz + Terre
Puissance consommée	Repos: 20 W Cycle: 35 W Maximale: 80 W
Moteurs (x2)	24 VDC – Puissance de sortie nominale 86W
Passage libre (L)	FirstLane 960: 600 mm / FirstLane 970: 900 mm
Temps min. d'ouverture ou fermeture	0,7 s (en fonction du passage)
Plage de température d'utilisation	0° - 50°C
Humidité d'utilisation	< 95 %, sans condensation
Niveau sonore	55 dB
Poids	De 103 à 127 kg
IP	40
CE	Conforme aux normes européennes

DIMENSIONS (MM)

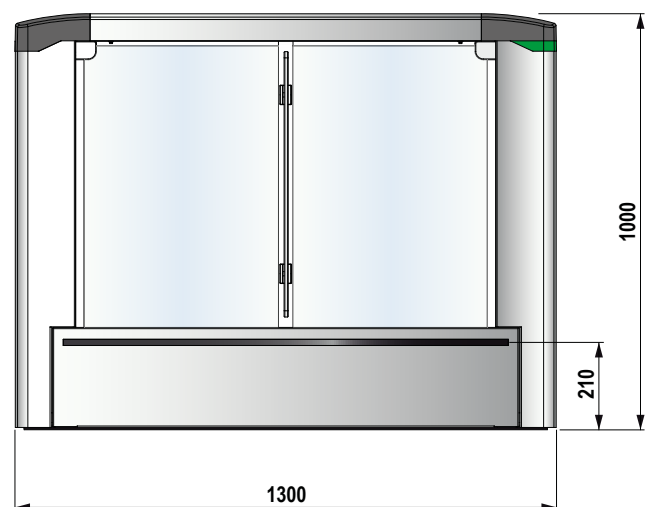
FirstLane 960 



FirstLane 970 



FirstLane 960/970



TRAVAUX À RÉALISER PAR LE CLIENT

- Fixation au sol
- Alimentation électrique
- Câblage entre couloirs d'une même batterie
- Câblage vers périphériques externes éventuels
- Intégration des accessoires éventuels

Remarque: Se conformer au plan d'installation

Dans un souci constant d'intégration des derniers développements technologiques, Automatic Systems se réserve le droit d'actualiser à tout moment les informations ci-dessus.

PRÉCAUTIONS D'UTILISATION

- Pour des raisons de sécurité, les enfants doivent être maintenus à tout moment sous la surveillance d'un adulte aux abords et durant le passage dans le couloir.
- En cas de passage du couloir par un enfant accompagné d'un adulte, l'enfant devra obligatoirement précéder l'adulte.



Access controlled...
Future secured

SIÈGE AUTOMATIC SYSTEMS SA

Avenue Mercator 5 – 1300 Wavre
BELGIQUE
Tél. : +32 (0)10 230 211
Fax : +32 (0)10 230 202
sales.asgroup@automatic-systems.com

BUREAUX LOCAUX DANS LE MONDE

FRANCE

Tél. : +33 (0)1 30 28 95 50 (Véhicules – Bureau de Persan)
Tél. : +33 (0)1 56 70 07 07 (Piétons – Bureau de Rungis)
Email : sales.fr@automatic-systems.com

ESPAGNE

Tél. : +34 (0)93 478 77 55 (Bureau de Barcelone)
Tél. : +34 (0)91 659 07 66 (Bureau de Madrid)
Email : sales.es@automatic-systems.com

ROYAUME-UNI

Tél. : +44 (0)1604 65 42 10
Email : sales.uk@automatic-systems.com

ÉTATS-UNIS

Tél. : +1 516 944 94 98
Email : sales.us@automatic-systems.com

CANADA

Tél. : +1 450 659 07 37
Email : sales.ca@automatic-systems.com

Consultez notre liste de partenaires sur notre site web

www.automatic-systems.com