

Equipos de Alta Seguridad

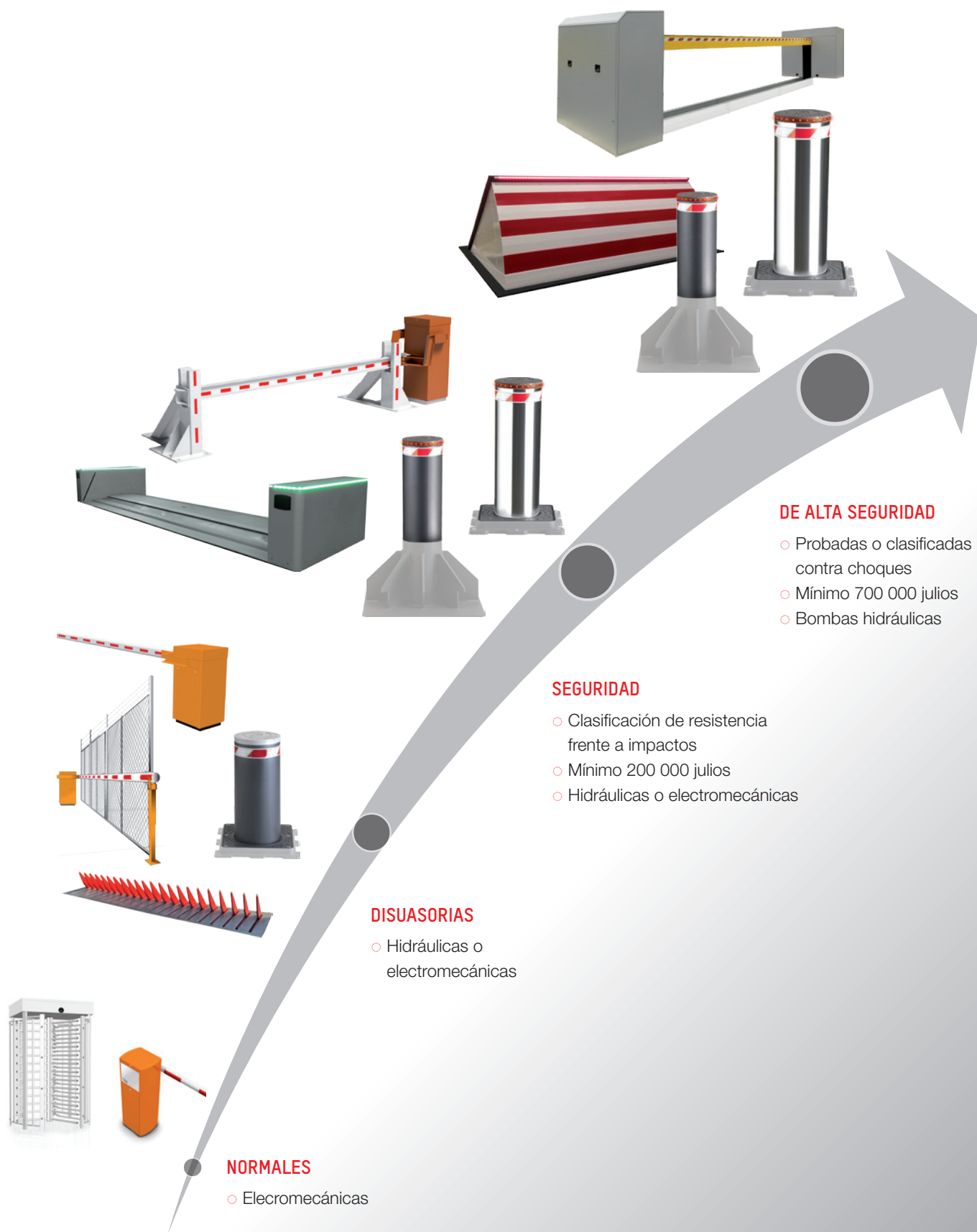
Guía



AS **AUTOMATIC**
SYSTEMS

Access controlled...
Future secured

Barreras para vehículos de Automatic Systems



Nuestros productos de seguridad y alta seguridad

Las continuas amenazas de actividad terrorista a nivel mundial siguen impulsando la demanda de medidas antiterroristas. Los productos de ALTA SEGURIDAD (también conocidos como productos HVM) protegen la infraestructura contra amenazas con vehículos, creando una distancia de seguridad contra explosiones.

Desde el 11 de septiembre de 2001, varios estándares de acreditación internacional han definido requisitos de rendimiento frente a impactos básicos para las barreras de seguridad para vehículos (VSB) y un método de pruebas para clasificar su rendimiento.

En resumen, hay 2 clases de estándares:

- los estándares estadounidenses con la clasificación K del Departamento de Estado (DOS), que ha sido reemplazado y ampliado por el estándar ASTM F2656-07;
- el estándar PAS68 creado por Reino Unido, sustituido y ampliado por el estándar IWA14-1 (ISO).



No existen oficialmente equivalencias de resistencia frente a impactos entre estos estándares, pero todas las clasificaciones usan el mismo método de cálculo, el de la energía cinética:

$E = \frac{1}{2} (m \cdot U^2)$. Llegando a esta conclusión:

- M50 <> K12 <> PAS 68 V/7500/80 <> IWA14 V/7200/80 <> 2 000 000 julios
- M40 <> K8 <> PAS 68 V/7500/64 <> IWA14 V/7200/64 <> 1 200 000 julios
- M30 <> K4 <> PAS 68 V/7500/48 <> IWA14 V/7200/48 <> 750 000 julios

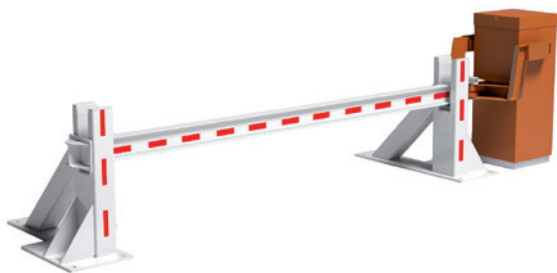
La resistencia frente a impactos se certificará con una prueba de choques, una simulación por ordenador o cálculos de un ingeniero.

Los productos de SEGURIDAD también se definen con estándares estadounidenses, británicos e ISO. Por lo tanto, para estos productos, la resistencia frente a impactos se encuentra en el intervalo entre 200 000 y 700 000 julios.

Los productos de ALTA SEGURIDAD y de SEGURIDAD se diferencian del resto en varias características, tales como el ancho del pasaje, la altura del obstáculo, la profundidad de la base, la velocidad de subida/bajada, y también las operaciones rápidas de emergencia (E.F.O.), obligatorias para instalaciones de alta seguridad.

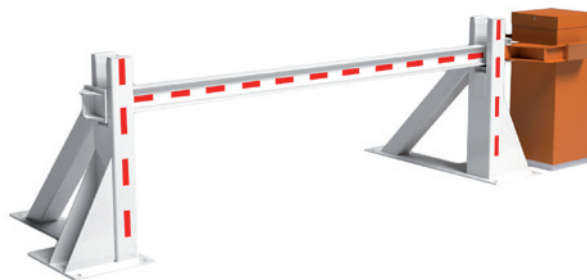
	Productos	Resistencia frente a impactos	Barreras guardarrailes	Obstáculos escamoteables	Bolardos fijos	Bolardos automáticos	Pinchaneumáticos
SEGURIDAD	Serie C50	1,5 T a 64 Km/h 3,5 T a 32 Km/h 250.000 julios					
	Serie C60	1,5 T a 80 Km/h 3,5 T a 48 Km/h 400.000 julios					
DE ALTA SEGURIDAD	Serie M30	3,5 T a 80 Km/h 7,5 T a 48 Km/h 750.000 julios					
	Serie M40	3,5 T a 96 Km/h 7,5 T a 64 Km/h 1.200.000 julios					
	Serie M50	3,5 T a 112 Km/h 7,5 T a 80 Km/h 2.000.000 julios					

Barreras guardarrailes



BL43 C50M1

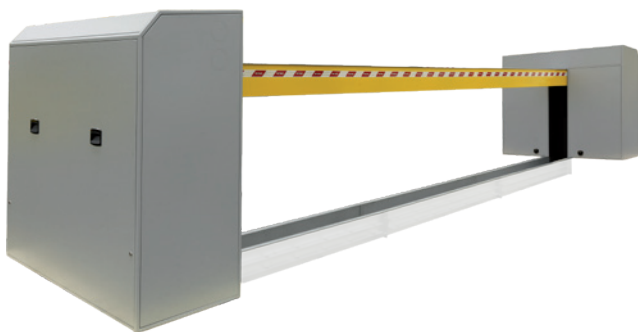
Barrera levadiza
Resistencia frente a impactos: 250 000 julios
Altura: 770 mm
Longitud: 3 m
Montaje poco profundo
Actuador electromecánico
2 direcciones de obstáculos
Para vehículos tipo M1 (coche)



BL43 C50N1

Barrera levadiza
Resistencia frente a impactos: 250 000 julios
Altura: 1030 mm
Longitud: 3 m
Montaje superficial
Actuador electromecánico
2 direcciones de obstáculos
Para vehículos tipo N1 (furgonetas)

ALTA SEGURIDAD



BL M50

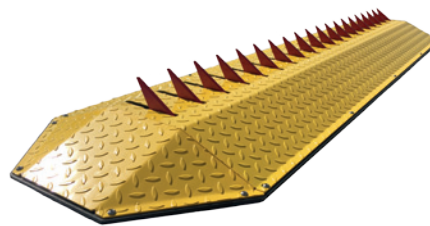
Barrera levadiza
Resistencia frente a impactos: 2 000 000 julios
Altura: 1100 mm
Longitud: de 3 a 10 m
Montaje superficial
2 bombas hidráulicas
2 direcciones de obstáculos

Pinchaneumáticos



TK AUTO

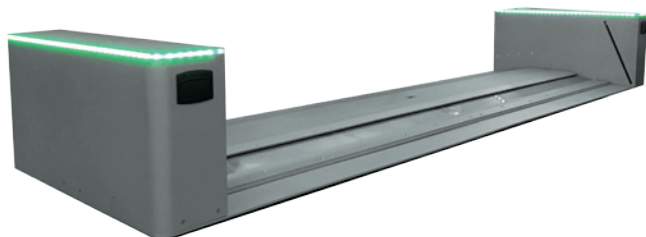
Inmovilización de un vehículo pinchando los neumáticos
Altura: 500 mm
Longitud: de 2 a 6 m
Clavos de 20 mm
Automático con bomba hidráulica remota



TK MAN

Inmovilización de un vehículo pinchando los neumáticos
Altura: 60 mm
Longitud: de 2 a 6 m
Clavos: 10 mm
Mecánico con barra de retorno
Salida libre

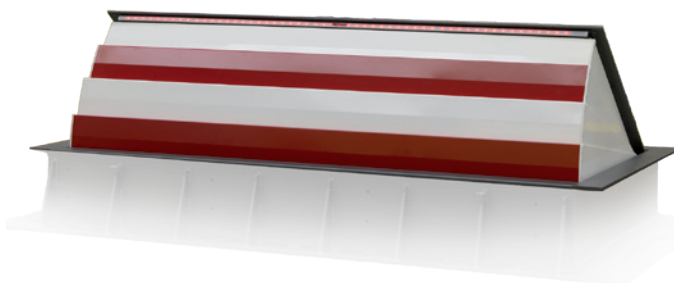
Obstáculos escamoteables



RSB C60SM

Resistencia frente a impactos: 400 000 julios
Altura: 500 mm
Longitud: 3,5 m / 4.5 m / 5.5 m
Montaje poco profundo o superficial en función del tipo de terreno
Bomba hidráulica local

ALTA SEGURIDAD



RSB M30 (anteriormente RSB77)

Resistencia frente a impactos: 750 000 julios
Altura: 500 mm
Longitud: de 2 a 6 m
Montaje poco profundo
Bomba hidráulica remota



RSB M50 (anteriormente RSB79)

Resistencia frente a impactos: 2 000 000 julios
Altura: 1000 mm
Longitud: de 2 a 6 m
Montaje poco profundo
Bomba hidráulica remota
Prueba de choques:
PAS68: 2013 V/7500(N3)/80/90:0.2/10



Bolardos de seguridad automáticos con bomba hidráulica incorporada

RB C50



RB C50_800 [anteriormente RB80]

Resistencia frente a impactos: 250 000 julios

Altura: 800 mm

Diámetro/grosor: $\varnothing \pm 275/6$ mm

También disponible en 127 mm de diámetro (150.000 julios)



RB C50_600 [anteriormente RB60]

Resistencia frente a impactos: 250 000 julios

Altura: 600 mm

Diámetro/grosor: $\varnothing \pm 275/6$ mm

También disponible en 127 mm de diámetro (150.000 julios)

RB C60



RB C60_800

Resistencia frente a impactos: 400 000 julios

Altura: 800 mm

Diámetro/grosor: $\varnothing \pm 275/10$ mm



RB C60_600

Resistencia frente a impactos: 400 000 julios

Altura: 600 mm

Diámetro/grosor: $\varnothing \pm 275/10$ mm

Bolardos automáticos de alta seguridad con bomba hidráulica incorporada

ALTA SEGURIDAD

RB M30/M40



RB M30_700 (anteriormente RB70S)

Resistencia frente a impactos:
750 000 julios
Altura: 700 mm
Diámetro/grosor: $\varnothing \pm 275/10$ mm

RB M30_900 (anteriormente RB90S)

Resistencia frente a impactos:
750 000 julios
Altura: 900 mm
Diámetro/grosor: $\varnothing \pm 275/10$ mm
Prueba de choques:
IWA 14-1: 2013 V/7200(N3C)/48/90:1.0
PAS68: 2013 V/7500(N3)/48/90:1.0/2.5
También disponible como RB M40

RB M40_1200

Resistencia frente a impactos:
1 200 000 julios
Altura: 1200 mm
Diámetro/grosor: $\varnothing \pm 275/15$ mm
Prueba de choques:
ASTM: M30/P1

RB M50



RB M50_900 (anteriormente RB90HS)

Resistencia frente a impactos: 2 000 000 julios
Altura: 900 mm
Diámetro/grosor: $\varnothing \pm 275/25$ mm
Prueba de choques:
DOS: K12/L1



RB M50_1200 (anteriormente RB120HS)

Resistencia frente a impactos: 2 000 000 julios
Altura: 1200 mm
Diámetro/grosor: $\varnothing \pm 275/25$ mm
Prueba de choques:
PAS68: 2013 V/7500(N3)/80/90:1.4/8.0
ASTM: M50/P3

Bolardos de seguridad fijos

fijados al suelo o desmontables

FB C50/C60

FIJADOS
AL SUELO



FB C50_800

Resistencia frente a impactos:
250 000 julios
Altura: 800 mm
Montaje poco profundo
Diámetro/grosor: $\varnothing \pm 275/6$ mm
Fijados al suelo
También disponible en 127 mm de diámetro (150.000 julios)



FB C50_600

Resistencia frente a impactos:
250 000 julios
Altura: 600 mm
Montaje poco profundo
Diámetro/grosor: $\varnothing \pm 275/6$ mm
Fijados al suelo
También disponible en 127 mm de diámetro (150.000 julios)



FB C50_500

Resistencia frente a impactos:
250 000 julios
Altura: 500 mm
Montaje poco profundo
Diámetro/grosor: $\varnothing \pm 275/6$ mm
Fijados al suelo
También disponible en 127 mm de diámetro (150.000 julios)

FB C60_800

Resistencia frente a impactos:
400 000 julios
Altura: 800 mm
Montaje poco profundo
Diámetro/grosor: $\varnothing \pm 275/10$ mm
Fijados al suelo

FB C60_600

Resistencia frente a impactos:
400 000 julios
Altura: 600 mm
Montaje poco profundo
Diámetro/grosor: $\varnothing \pm 275/10$ mm
Fijados al suelo

FB C50

DESMONTABLES



FB C50UN_800 (anteriormente FB80)

Resistencia frente a impactos:
250 000 julios
Altura: 800 mm
Montaje poco profundo
Diámetro/grosor: $\varnothing \pm 275/6$ mm
Desmontables con estructura
También disponible en 127 mm de diámetro (150.000 julios)



FB C50UN_600 (anteriormente FB60)

Resistencia frente a impactos:
250 000 julios
Altura: 600 mm
Montaje poco profundo
Diámetro/grosor: $\varnothing \pm 275/6$ mm
Desmontables con estructura
También disponible en 127 mm de diámetro (150.000 julios)



FB C50UN_500 (anteriormente FB50)

Resistencia frente a impactos:
250 000 julios
Altura: 500 mm
Montaje poco profundo
Diámetro/grosor: $\varnothing \pm 275/6$ mm
Desmontables con estructura
También disponible en 127 mm de diámetro (150.000 julios)

Bolardos de alta seguridad fijos

ALTA SEGURIDAD

FB M30/M40



FB M30UN_700
(anteriormente FB70S)
Resistencia frente a impactos:
750 000 julios
Altura: 700 mm
Diámetro/grosor:
Ø ±275/10 mm
Desmontables con estructura



FB M30_700
Resistencia frente a impactos:
750 000 julios
Altura: 700 mm
Montaje poco profundo
Diámetro/grosor:
Ø ±275/10 mm
Fijados al suelo



FB M30_900
(anteriormente FB90S)
Resistencia frente a impactos:
750 000 julios
Altura: 900 mm
Montaje poco profundo
Diámetro/grosor:
Ø ±275/10 mm
Fijados al suelo
*También disponible
como FB M40*



FB M40_1200
Resistencia frente a impactos:
1 200 000 julios
Altura: 1200 mm
Montaje poco profundo
Diámetro/grosor:
Ø ±275/15 mm
Fijados al suelo

FB M50



FB M50_900 (anteriormente FB90HS)
Resistencia frente a impactos: 2 000 000 julios
Altura: 900 mm
Montaje poco profundo
Diámetro/grosor: Ø ±275/25 mm
Fijados al suelo



FB M50_1200 (anteriormente FB120HS)
Resistencia frente a impactos: 2 000 000 julios
Altura: 1200 mm
Montaje poco profundo
Diámetro/grosor: Ø ±275/25 mm
Fijados al suelo

Otros bolardos

automáticos, semiautomáticos o extraíbles



RB EM_600

Subida/bajada automática
Activador electromagnético
Altura: 600 mm
Diámetro/grosor: $\varnothing \pm 275/4$ mm



MB_500 (anteriormente MB 50)

Bolardo semiautomático
Bolardo instalado con gas
Altura: 500 mm
Diámetro/grosor: $\varnothing \pm 275/6$ mm
También disponible en 600/800mm de altura



FR_600

Bolardo extraíble fijo
Altura: 600 mm
Diámetro/grosor: $\varnothing \pm 275/5$ mm



FR M30_700 & FR M30_900

Bolardo extraíble fijo
Resistencia a impactos 750 000 julios
Altura: 700 / 900 mm
Diámetro/grosor: $\varnothing \pm 275/10$ mm

FR M50_900

Bolardo extraíble fijo
Resistencia a impactos 2.000.000 joules
Altura: 900 mm
Diámetro/grosor: $\varnothing \pm 275/25$ mm

Accesorios



Columna fija

Para la integración de un semáforo, intercomunicador o mando

Altura: 1500 o 1800 mm

Diámetro: 170 o 275 mm



Columna retráctil o modular

Para la integración de una unidad de control de bolardo elevadizo

Para la integración de un semáforo, intercomunicador o mando

Tapa corredera hasta la parte superior

Altura: 1500 o 1800 mm

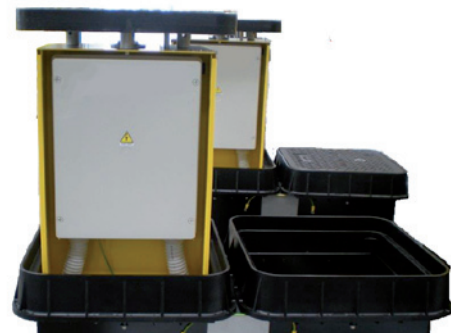
Diámetro: 170 mm



Armario fijo BOR 235

Para la integración de un semáforo, intercomunicador o mando

Altura de coche o camión



Armario retráctil

Para la integración de una unidad de control de bolardo elevadizo

Estructura retráctil para integración en el suelo

SEDE AUTOMATIC SYSTEMS SA

Avenue Mercator 5 – 1300 Wavre
BÉLGICA
Tel. : +32 (0)10 230 211
Fax : +32 (0)10 230 202
sales.asgroup@automatic-systems.com

OFICINAS LOCALES EN TODO EL MUNDO

FRANCIA

Tel. : +33 (0)1 30 28 95 50 (Vehículos – oficina de Persan)
Tel. : +33 (0)1 41 11 40 20 (Peatones – oficina de Suresnes)
Correo electrónico : sales.fr@automatic-systems.com

ESPAÑA

Tel. : +34 (0)93 478 77 55 (oficina de Barcelona)
Tel. : +34 (0)91 659 07 66 (oficina de Madrid)
Correo electrónico : sales.es@automatic-systems.com

REINO UNIDO

Tel. : +44 (0)1604 65 42 10
Correo electrónico : sales.uk@automatic-systems.com

ESTADOS UNIDOS

Tel. : +1 516 944 94 98
Correo electrónico : sales.us@automatic-systems.com

CANADÁ

Tel. : +1 450 659 07 37
Correo electrónico : sales.ca@automatic-systems.com

ALEMANIA

Tel.: +49 2303 553 4040
Correo electrónico:
sales.de@automatic-systems.com



AUTOMATIC
SYSTEMS

Access controlled...
Future secured

Encuentra nuestra lista de socios
en nuestra web

www.automatic-systems.com