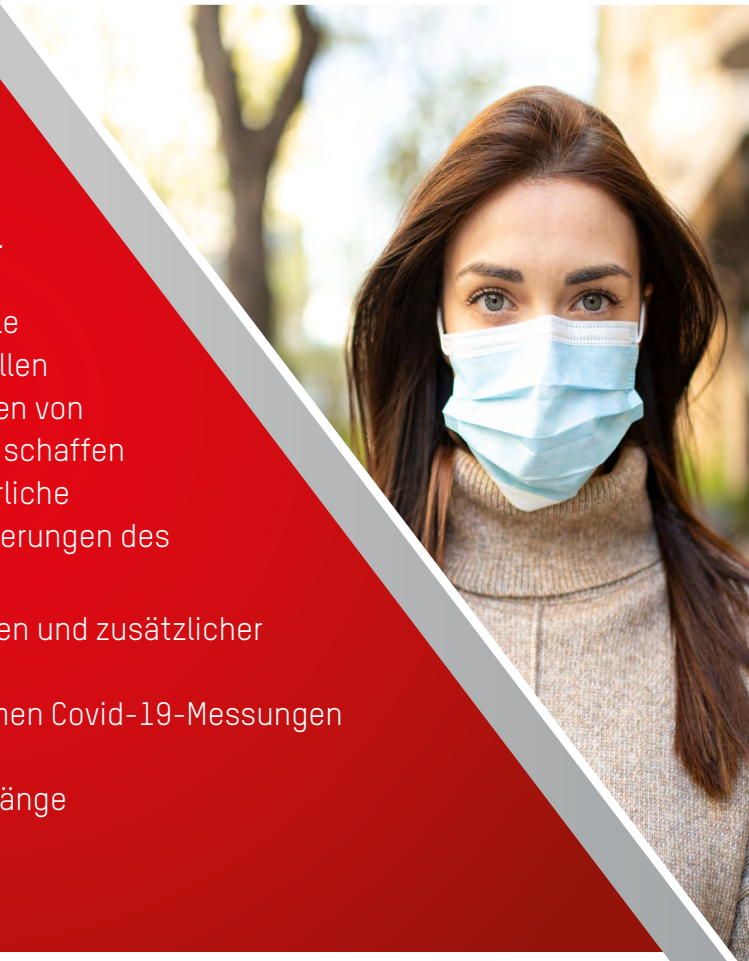


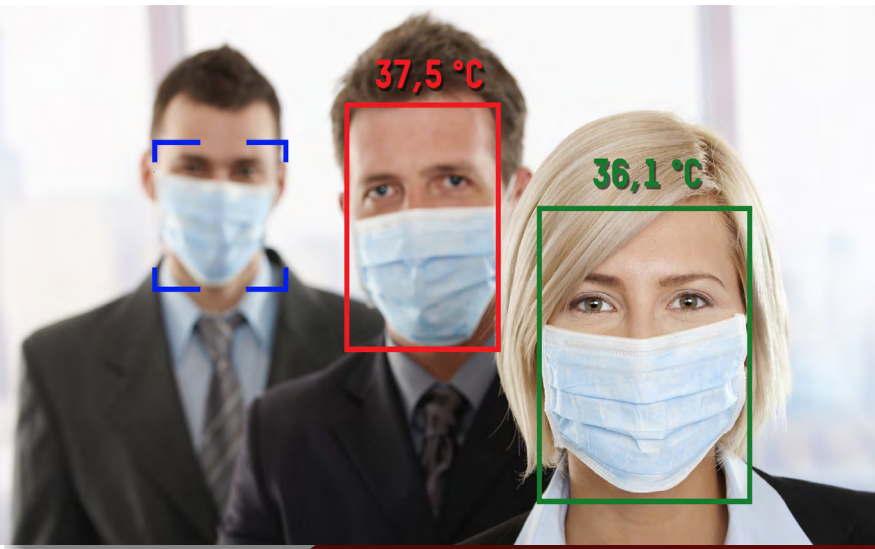
**MASKENERKENNUNG****DURCHGANGSZÄHLUNG****KÖRPERTEMPERATURMESSUNG****AKUSTISCHE UND VISUELLE ALARME****ANZEIGE DES DETEKTIONSERGEBNIS**

Durch eine beispiellose globale Gesundheitskrise ist die Einhaltung von Maßnahmen zum Schutz eines jeden Einzelnen entscheidend geworden. Die Gewährleistung eines gesunden Umfeldes für Besucher und Mitarbeiter ist die Pflicht jeder Organisation. Es liegt in der Verantwortung führender Hersteller von Eingangskontrollanlagen, wie Automatic Systems, schnelle und effektive Lösungen anzubieten, die dazu beitragen, allen Personen maximalen Schutz zu bieten. Die Personensperren von Automatic Systems mit der optionalen Covid-19-Software schaffen einen automatisierten Prozess, der dazu beiträgt, erforderliche Distanzen zu wahren und sicherzustellen, dass die Anforderungen des Gesundheitswesens eingehalten werden.

- ✓ Zugang mit Zutrittskontrolle nur für autorisierte Personen und zusätzlicher Temperatur und / oder Maskenerkennung, oder
- ✓ Zugang ohne Zutrittskontrolle und Freigabe bei konformen Covid-19-Messungen (Temperatur, Maske, ...)
- ✓ Flexible Konfigurationsmöglichkeiten für Ein- und Ausgänge
- ✓ Durchgangszählung

**ANWENDUNGEN:**

Regierungsgebäude, Behörden, Geschäftsbüros, Fabriken, Geschäfte, Supermärkte, Gesundheitszentren, Freizeitzentren, Krankenhäuser, Toiletten, Museen, Stadien, Kongresse usw.



SCHLÜSSELMERKMALE

- ✓ Überprüfung des Tragens einer Maske
- ✓ Berührungslose Temperaturmessung
- ✓ In Kombination mit Zutrittskontrolle oder als stand-alone Lösung
- ✓ Akustische und/oder visuelle Alarmer
- ✓ Anzeige des Detektionsergebnisses
- ✓ Abwärtskompatibel
- ✓ Netzwerkfähig zur SmartTouch-Bediensoftware
- ✓ Countdown-Anzeige über HDMI (Option)
- ✓ Zertifizierte Flucht- und Rettungswegbaugruppe nach EN13637 (Option)
- ✓ Nachrüstkits verfügbar

Diese integrierte Temperaturüberwachung ist mit den meisten Personensperren von Automatic Systems kompatibel, einschließlich:



TriLane TL1

- ✓ Geringer Platzbedarf
- ✓ Bidirektional (Option)



SlimLane EP

- ✓ Schlanker Platzbedarf
- ✓ Hochwertige Detektion
- ✓ Zertifizierte Flucht- und Rettungswegbaugruppe nach EN 13637 (Option)
- ✓ Bidirektional
- ✓ Barrierefreier Durchgang verfügbar



SmartLane

- ✓ Höhere Sicherheit
- ✓ Hochwertige Detektion
- ✓ Bidirektional
- ✓ Barrierefreier Durchgang verfügbar



Standsäule für alle Produkte

- ✓ Geringer Platzbedarf
- ✓ Kompatibel mit allen neuen oder bestehenden AS-Produktinstallationen, einschließlich SmartLane, AccessLane, ClearLock oder RevLock

HAUPTVORTEILE

- ✓ Detektion mit oder ohne Zutrittskontrolle
- ✓ Integrierte Lösung ohne zusätzliche Software
- ✓ Zuverlässig und intuitiv
- ✓ Kann in bestehenden Installationen nachgerüstet werden
- ✓ Geringer Platzbedarf mit TriLane TL1
- ✓ Durchgangszählung

GEWÄHRLEISTUNGS- UND HAFTUNGS-AUSSCHLUSS

Die Lösung von Automatic Systems (AS) für die Temperatur-Messung sind für die Erkennung von Hautoberflächentemperaturen ausgelegt, um ein schnelles erstes Screening bei der Erkennung in öffentlichen Bereichen zu erreichen. Die tatsächliche Körperkerntemperatur kann aufgrund von Messtoleranzen möglicherweise abweichen und sollte durch den Einsatz klinischer Messgeräte weiter bestätigt werden. AS-Lösungen für die Temperatur-Messung können nicht beurteilen, ob eine Person mit Covid-19 oder einer anderen Krankheit infiziert ist oder nicht.

Gesetze und Vorschriften, einschließlich, aber nicht beschränkt auf den Schutz personenbezogener Daten, können i) die Verwendung von Thermografiekameras und Gesichtserkennung verbieten und/oder ii) diese Verwendung von einer vorherigen Genehmigung durch Behörden oder private Einrichtungen abhängig machen und/oder iii) erfordern, dass Arbeitgeber bei der Verwendung von Thermografiekameras und Gesichtserkennungslösungen für Angestellte die arbeitsrechtlich vorgeschriebenen Verpflichtungen einhält und/oder iv) dem Betreiber eine angemessene Anzeige von Informationen für die Öffentlichkeit auferlegen.

Automatic Systems lehnt i) jegliche Gewährleistungen, Bedingungen oder andere gesetzlich implizierten Bestimmungen ab (einschließlich in Bezug auf Marktgängigkeit, zufriedenstellende Qualität oder Eignung für einen bestimmten Zweck und deren Äquivalente nach den Gesetzen einer beliebigen Gerichtsbarkeit), und ii) jegliche Haftung, Kosten und Schäden, soweit dies nach geltendem Recht zulässig ist, die sich aus oder in Verbindung mit dem Kauf und der Verwendung von Thermografiekameras und Gesichtserkennungslösungen ergeben.

Weitere Informationen erhalten Sie von Ihrem lokalen Vertriebsmitarbeiter:



www.automatic-systems.com

AUTOMATIC
SYSTEMS