



DETECCIÓN DEL USO DE MÁSCARA

MEDICIÓN DE LA TEMPERATURA CORPORAL

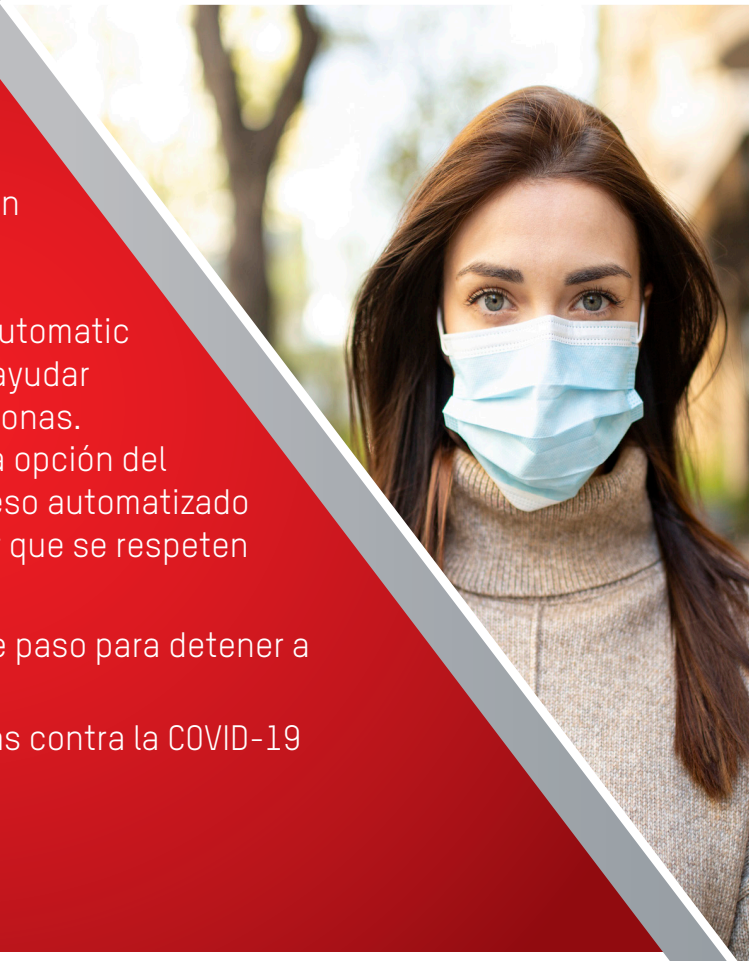
RECuento DE PEATONES

ALARMAS VISUALES Y SONORAS

VISUALIZACIÓN DEL MENSAJE CON EL RESULTADO

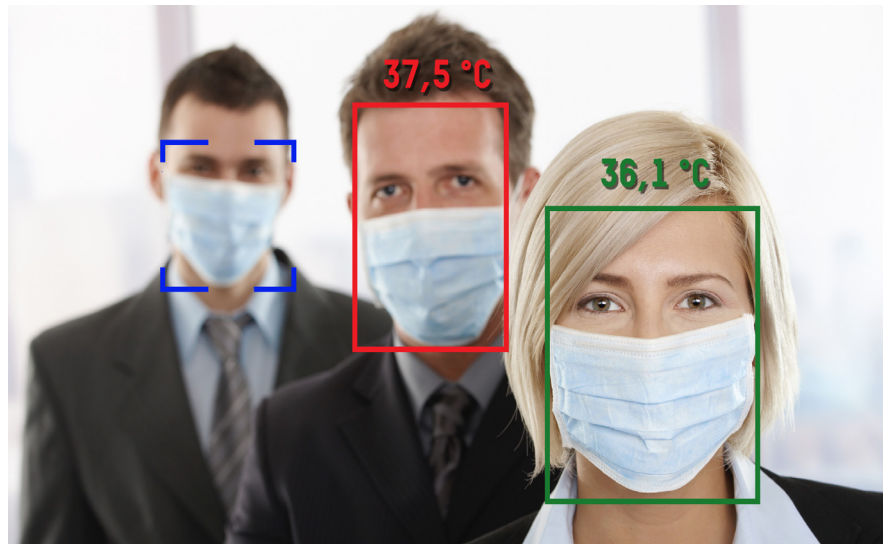
Tras la sacudida por una crisis sanitaria global sin precedentes, el respeto de las medidas de protección individual se ha convertido en indispensable. Las organizaciones tienen la obligación de garantizar un entorno saludable a los visitantes y empleados. Es responsabilidad de los principales fabricantes de equipos de control de acceso, como Automatic Systems, ofrecer soluciones rápidas y eficaces para ayudar a garantizar la máxima protección para todas las personas. Las puertas peatonales de Automatic Systems, con la opción del software de COVID-19 preconfigurado, crean un proceso automatizado para ayudar a mantener la distancia social y asegurar que se respeten los requisitos de salud pública.

- ✓ Acceso solo a personas autorizadas y detección de paso para detener a las no autorizadas
- ✓ Acceso sin credenciales, si se respetan las medidas contra la COVID-19 (temperatura, máscara...)
- ✓ Respeto de la gestión de entrada y salida al área
- ✓ Recuento de peatones



USOS:

Edificios gubernamentales, oficinas públicas, locales comerciales, fábricas, tiendas, supermercados, centros de salud, centros de ocio, hospitales, baños, museos, estadios, salas de conferencias, etc.



CARACTERÍSTICAS PRINCIPALES

- ✓ Verificación del uso de máscara
- ✓ Verificación de la temperatura
- ✓ Autorización con preidentificación o acceso rechazado
- ✓ Alarmas visuales y/o sonoras
- ✓ Visualización del mensaje con el resultado
- ✓ Actualización de gestión del software
- ✓ Conectividad Ethernet al sistema de supervisión SmartTouch
- ✓ Pantalla de cuenta regresiva a través de HDMI (opcional)
- ✓ Salida de emergencia con certificación EN-13637 (opcional)
- ✓ Posibilidad de integración en el equipo existente

Esta solución integrada de control es compatible con la mayoría de los productos de control de entrada y torniquetes de Automatic Systems, incluidos:



TriLane TL1

- ✓ Tamaño reducido
- ✓ Exterior (bajo cubierta) IP44
- ✓ Bidireccional (opcional)



SlimLane

- ✓ Tamaño delgado
- ✓ Detección avanzada
- ✓ Salida de emergencia con certificación EN-13637 (opcional)
- ✓ Bidireccional
- ✓ Carril ancho disponible (personas minusválidas)



SmartLane

- ✓ Mayor seguridad
- ✓ Detección avanzada
- ✓ Bidireccional
- ✓ Carril ancho disponible (personas minusválidas)



Pedestal independiente

- ✓ Tamaño reducido
- ✓ Compatible con cualquier instalación nueva o existente de productos de AS, incluyendo SmartLane, AccessLane, ClearLock o RevLock

BENEFICIOS PRINCIPALES

- ✓ Control con o sin credenciales
- ✓ Lista para la integración
- ✓ Fiable e intuitiva
- ✓ Posibilidad de integración en instalaciones existentes
- ✓ Tamaño reducido con TriLane TL1
- ✓ Recuento de peatones

EXCLUSIÓN DE GARANTÍA Y RESPONSABILIDAD

Las soluciones de Automatic Systems (AS) para la medición de la temperatura están diseñadas para detectar la temperatura de la superficie de la piel a fin de lograr una medición preliminar rápida durante la detección en zonas públicas. Es posible que la temperatura corporal central real no se detecte adecuadamente debido a las tolerancias de medición, y debería confirmarse mediante el uso de dispositivos de medición clínica. Las soluciones de AS para la medición de la temperatura no son capaces de evaluar si una persona está infectada o no por COVID-19 o por cualquier otra enfermedad.

Las leyes y normativas, que incluyen, entre otras, la protección de datos personales, pueden i) prohibir el uso de cámaras termográficas y la detección facial, y/o ii) condicionar dicho uso a una autorización previa expedida por autoridades públicas o entidades privadas, y/o iii) requerir que el Cliente, como empleador, cumpla con las obligaciones prescritas por la legislación laboral al usar cámaras termográficas y soluciones de detección facial con los empleados, y/o iv) imponer al Cliente la exhibición de información adecuada al público.

Automatic Systems renuncia a i) cualquier garantía, condición u otros términos implícitos en cualquier ley (incluso en cuanto a comerciabilidad, calidad satisfactoria o idoneidad para un propósito particular y sus equivalentes según las leyes de cualquier jurisdicción), y ii) cualquier responsabilidad, coste y daños, en la mayor medida permitida por la ley aplicable, derivados o relacionados con la compra y el uso de cámaras termográficas y la detección facial.

Para obtener más información, póngase en contacto con su representante de ventas:



www.automatic-systems.com

AUTOMATIC
SYSTEMS