



MASKER DETECTIE

AANTAL PASSAGES TELLEN

LICHAAMSTEMPERATUUR METING

HOORBARE EN ZICHTBARE ALARMEN

RESULTAAT EN BERICHTEN WEERGEVEN
OP SCHERM

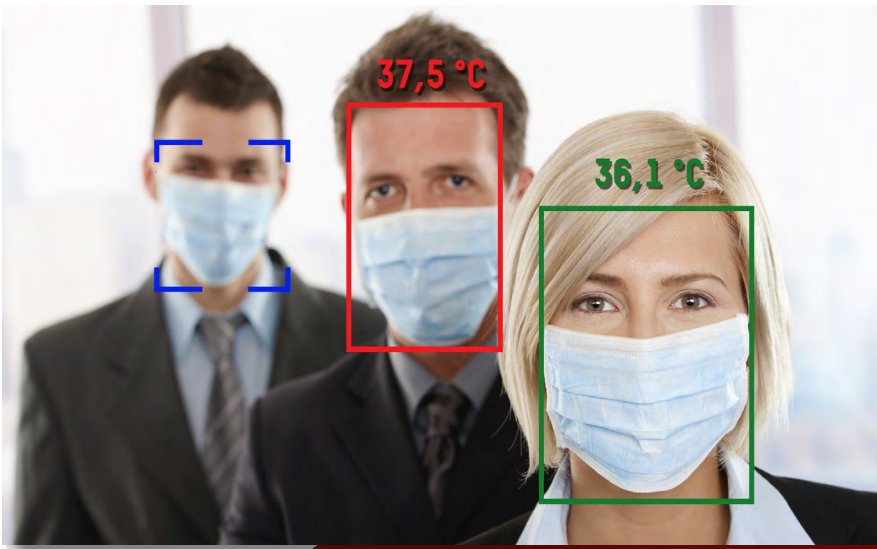
In een wereld die op zijn grondvesten davert door een ongeziene gezondheids crisis is het naleven van maatregelen om personen te beschermen een must geworden. Organisaties dienen een gezonde omgeving te garanderen voor bezoekers en werknemers. De toonaangevende producenten van toegangscontrolevoorzieningen zoals Automatic Systems moeten snelle en doeltreffende oplossingen aanbieden om iedereen maximaal te kunnen beschermen. De doorgangen voor voetgangers met de predispositie-optie van de Covid-19 software van Automatic Systems creëren een geautomatiseerd proces om te helpen bij het respecteren van de social distancing en om te garanderen dat de vereisten voor de volksgezondheid worden nageleefd.

- ✓ Enkel toegang voor bevoegde personen en detectie van passage om ongeoorloofde passages te stoppen.
- ✓ Toegang zonder identificatie indien de Covid-19-maatregelen nageleefd worden (temperatuur, mondkmasker,...).
- ✓ Het beheer van het betreden en verlaten van de zone wordt gerespecteerd.
- ✓ Aantal passages tellen



TOEPASSINGEN:

Overheidsgebouwen, overheidsdiensten, winkelruimtes, fabrieken, winkels, supermarkten, gezondheidscentra, vrije tijdscentra, ziekenhuizen, toiletten, musea, stadions, congrescentra enz.



HOOFDKENMERKEN

- ✓ Controleren van het dragen van een mondkapje
- ✓ Temperatuurcontrole
- ✓ Identificatie vooraf toegang toegestaan of geweigerd
- ✓ Hoorbare en/of zichtbare alarmen
- ✓ Resultaat en berichten weergeven op scherm
- ✓ Software management upgrade
- ✓ Ethernetconnectiviteit naar SmartTouch supervisiesysteem
- ✓ Aftellen op scherm via HDMI (optie)
- ✓ EN13637-gecertificeerde nooduitgang (optie)
- ✓ Kan aangepast worden aan oudere modellen

Deze geïntegreerde monitoringoplossing is compatibel met de meeste producten voor toegangscontrole en tourniquets van Automatic Systems, inclusief:



TriLane TL1

- ✓ Kleinere afmetingen
- ✓ Buiten (onder luifel) IP44
- ✓ Bidirectioneel (optie)



SlimLane EP

- ✓ Kleine afmetingen
- ✓ Geavanceerde detectie
- ✓ EN13637-gecertificeerde nooduitgang (optie)
- ✓ Bidirectioneel
- ✓ Brede doorgang beschikbaar (mindervaliden)



SmartLane

- ✓ Grotere veiligheid
- ✓ Geavanceerde detectie
- ✓ Bidirectioneel
- ✓ Brede doorgang beschikbaar (mindervaliden)



Sokkel voor eender welk product

- ✓ Kleinere afmetingen
- ✓ Compatibel met eender welk bestaand product van AS inclusief SmartLane, AccessLane, ClearLock of RevLock

BELANGRIJKSTE VOORDELEN

- ✓ Monitoring met of zonder referenties
- ✓ Integratie klaar
- ✓ Betrouwbaar en intuïtief
- ✓ Kan aangepast worden aan bestaande installaties
- ✓ Kleinere afmetingen met TriLane TL1
- ✓ Aantal passages tellen

DISCLAIMER VAN GARANTIE EN AANSPRAKELIJKHEID

Oplossingen voor temperatuurscreening van Automatic Systems (AS) zijn ontworpen om de temperatuur van huidoppervlakken te detecteren om zo een snelle preliminaire screening te doen in openbare ruimtes. De eigenlijke lichaamstemperatuur kan mogelijk niet correct worden gedetecteerd door meettoleranties en moet verder worden bevestigd door het gebruiken van klinische meettoestellen. De oplossingen van AS voor temperatuurscreening kunnen niet bepalen of een persoon al dan niet besmet is met Covid-19 of een andere ziekte.

Wetten en voorschriften, inclusief maar niet beperkt tot gegevensbescherming, kunnen i) het gebruik van thermografische camera's en gezichtsherkenning verbieden en/of ii) dergelijk gebruik laten afhangen van eerdere toestemming afgeleverd door de overheden of private entiteiten en/of iii) vereisen dat de Klant, als werkgever, de verplichtingen die door arbeidswetten worden voorgeschreven naleeft bij het gebruik van thermografische camera's en oplossingen voor gezichtsherkenning bij werknemers en/of iv) de Klant opleggen gepaste informatie bekend te maken aan het publiek.

Automatic Systems doet afstand van i) eender welke garanties, voorwaarden of andere voorwaarden die door eender welke wet worden opgelegd (inclusief wat de verkoopbaarheid, bevredigende kwaliteit of geschiktheid voor bijzondere doeleinden en equivalenten hiervan onder wetten van eender welke jurisdictie betreft) en ii) eender welke aansprakelijkheden, kosten en schade, in de ruimste zin toegestaan door de van kracht zijnde wet, voortvloeiend uit of inzake de aankoop en het gebruik van thermografische camera's en gezichtsherkenning.

Neem voor meer informatie contact op met uw lokale vertegenwoordiger:



www.automatic-systems.com

AUTOMATIC
SYSTEMS