

Peatonales

Guía Productos



AS AUTOMATIC
SYSTEMS

Access controlled...
Future secured



Pasillos de Seguridad

Gama SlimLane - Estética y Seguridad

Con un diseño depurado, los pasillos de seguridad de doble puerta batiente SlimLane combinan un flujo de paso elevado (apertura < 1 seg.) con una alta protección para los usuarios, ocupando el mínimo espacio.

Productos SlimLane con 2 puertas

SlimLane 940-940SC

PASILLO ESTÁNDAR

- Ancho: 600 mm (de 550 a 725 mm)
- Altura de obstáculos: 900/1200/1500/1700 mm
- Dimensiones totales (A x L): 1000 x 1640 mm/1000 x 1274 mm (SC)



*detección de maletas con ruedas, muebles con cristales laterales y extensiones finales en los extremos
"end-post" (EP)

SlimLane 950-950SC

PASILLO ANCHO

- Ancho: 550 mm (de 550 to 600 mm)
- Altura de obstáculos: 900/1200/1500/1700 mm
- Dimensiones totales (A x L): 1300 x 1640 mm/1300 x 1274 mm (SC)



SlimLane 950EW

PASILLO EXTRA ANCHO

- Ancho: 1200/1400 mm
- Altura de obstáculos: 900 mm
- Dimensiones totales (A x L): 1600 x 1640 mm



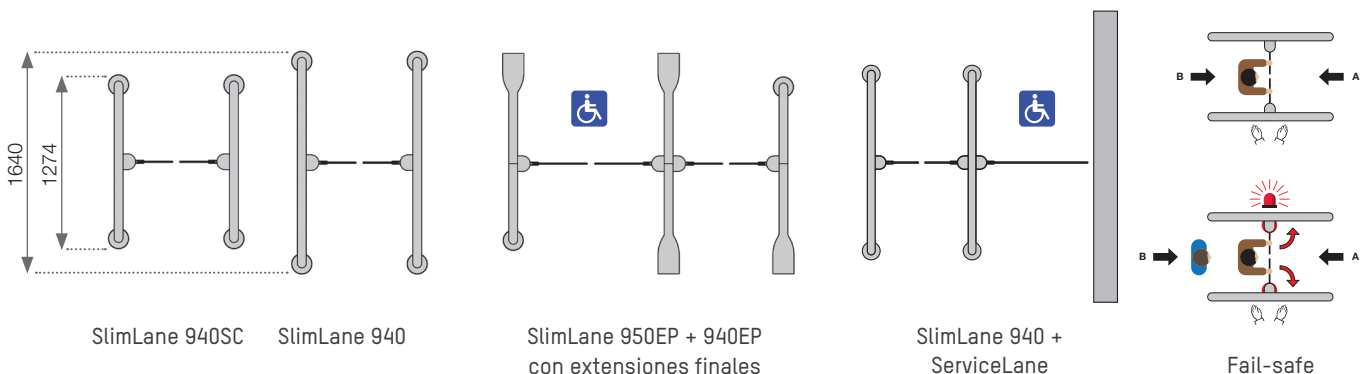
ServiceLane

PASILLO DE SERVICIO

- Ancho de paso: 900 mm
- Altura de obstáculos: 100/1200 mm
- Huella de paso (A x L): mismas dimensiones que los muebles intermedios 940/950/944



EJEMPLOS DE CONFIGURACIONES



Pasillos de Seguridad

Gama SlimLane - Más Modularidad

Una gama completa de pasillos:

- con mueble estándar o corto
- de ancho estándar o amplio con extensiones finales en los extremos (EP)
- individuales o dobles
- con obstáculos altos o bajos
- Dos modos de funcionamiento - Securi-safe o Egress

Productos SlimLane con 1 puerta

SlimLane 944-944SC

PASILLO COMPACTO

- Ancho: 550 mm (de 550 a 600 mm)
- Altura de obstáculos: 900/1200/1500/1700 mm
- Dimensiones totales (A x L): 857 x 1640 mm/857 x 1274 mm (SC)



* imagen con extensión final en uno de los extremos "end-post"

SlimLane 945-945SC Twin

PASILLO DOBLE COMPACTO

- Ancho: 900 mm (de 725 a 950 mm)
- Altura de obstáculos: 900/1200/1500/1700 mm
- Dimensiones totales (A x L): 1300 x 1640 mm/1565 x 1274 mm (SC)



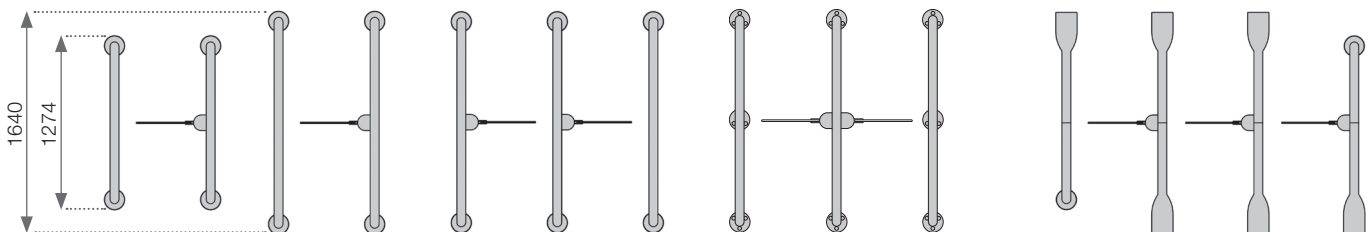
SlimLane 950+944+944

CON EXTENSIONES FINALES EN LOS EXTREMOS (EP)

- Ejemplo de instalación con capacidad de paso máxima y menor impacto
- Dimensiones totales (A x L): 2719 x 1450 mm (1 paso ancho y dos pasos estándar)



EJEMPLOS DE CONFIGURACIONES



SlimLane 944SC

SlimLane 944

Doble pasillo
SlimLane 944

SlimLane 945 Twin

Paso triple de Slimlane 944
con extensiones finales
sobre extremos (EP)

Pasillos de Seguridad

Gama SmartLane

El diseño elegante y discreto de los pasillos bidireccionales de alta seguridad y velocidad (tiempo de apertura < 1 seg.) SmartLane, se integran perfectamente en todos los entornos.

SmartLane 900

PASILLO ESTÁNDAR

- Ancho: de 500 a 600 mm
- Altura de obstáculos: 1000/1200/1700/1900 mm
- Dimensiones totales (A x L): 1200 x 1200 mm



SmartLane 910-911-912

PASILLO ANCHO

- Ancho: de 800 a 900 mm
- Altura de obstáculos: 1000/1200/1700/1900 mm
- Dimensiones totales (A x L): 1800 x 1200-1600-2000 mm



* imagen SmartLane 910

SmartLane 901

PASILLO ESTÁNDAR CON DETECCIÓN ANTIFRAUDE ELEVADA A LA ENTRADA

- Ancho: de 500 a 600 mm
- Altura de obstáculos: 1000/1200/1700/1900 mm
- Dimensiones totales (A x L): 1200 x 1600 mm



SmartLane 910-911-912 Twin

PASILLO DOBLE COMPACTO

- Ancho: 2 x 500 mm
- Altura de obstáculos: 1000/1200/1700/1900 mm
- Dimensiones totales (A x L): 1550 x 1200-1600-2000 mm



* imagen SmartLane 910 Twin

SmartLane 902

PASILLO ESTÁNDAR CON DETECCIÓN ANTIFRAUDE ELEVADA A LA ENTRADA Y A LA SALIDA

- Ancho: de 500 a 600 mm
- Altura de obstáculos: 1000/1200/1700/1900 mm
- Dimensiones totales (A x L): 1200 x 2000 mm



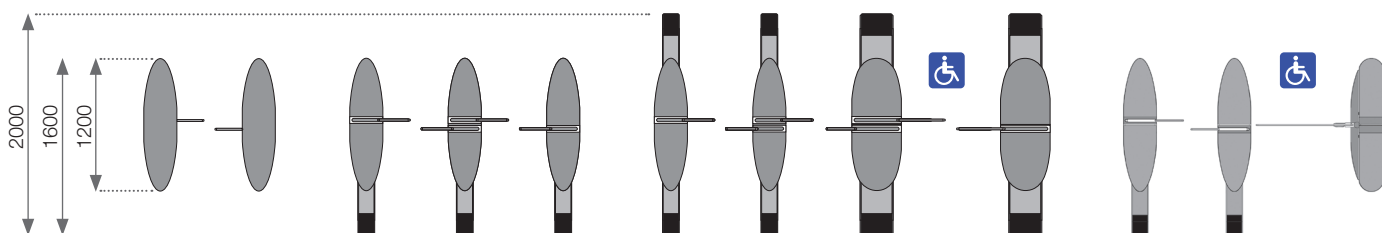
SmartLane 935

COMPATIBLE SMARTLANE 90X / 91X

- Ancho: 900 mm
- Altura de obstáculos: 1200/1700/1900 mm
- Dimensiones totales (A x L): 1280 x 1200 mm



EJEMPLOS DE CONFIGURACIONES



SmartLane 900

SmartLane 901

SmartLane 902 + SmartLane 912

SmartLane 901 +
SmartLane 935



Pasillos de Seguridad

Gama FirstLane

Los portillos de seguridad de doble puerta batiente de FirstLane ofrecen un flujo bidireccional ágil y una seguridad sin compromiso. FirstLane se adapta perfectamente a cualquier tipo de arquitectura con su diseño moderno y elegante. Su sistema de detección exclusivo asegura el seguimiento preciso de los usuarios para brindarles la máxima seguridad. FirstLane combina un gran rendimiento con una detección de última generación.

FIRSTLANE

- Anchura de pasillo: 600/900 mm
- Altura de puerta: 910 mm
- Espacio del pasillo (A x L): 990 x 1300 mm / 1290 x 1300 mm



PASO ESTÁNDAR



PASO ANCHO

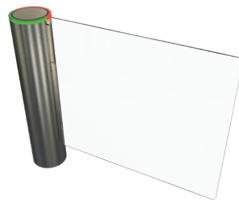
Puertas Pivotantes

Gama AccessLane

Las puertas pivotantes bidireccionales AccessLane se emplean de forma aislada o en combinación con otros productos como los SmartLane, TriLane, SlimLane. Se integran de forma discreta y estética en los vestíbulos de entrada de los edificios.

AccessLane 933

- Ancho: 900 mm
- Altura de obstáculos: 900/1000/1200 mm
- Dimensiones totales (A x L): 1000 x 220 mm

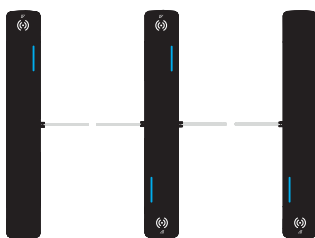


AccessLane 934

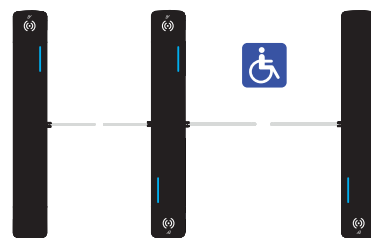
- Ancho: 900 mm
- Altura de obstáculos: 1500/1700 / 1800/1900 mm
- Dimensiones totales (A x L): 1535 x 220 mm



EJEMPLOS DE CONFIGURACIONES



Doble paso estándar



Combinación de paso estándar y ancho

Torniquetes Trípode

Gama TriLane

Los torniquetes de trípode de la gama TriLane son productos bidireccionales con un diseño robusto para uso intensivo, que puede funcionar tanto dentro como fuera de los edificios.



TL1 Estándar



TL1 Acero inoxidable



TL2 Estándar



TL2 Híbrido



TL2 Acero inoxidable

TriLane TL 1

TORNIQUETE TRÍPODE

- Ancho: 550 mm
- Dimensiones totales (A x L): 849 x 400 mm

TriLane TL 2

TORNIQUETE TRÍPODE

- Ancho: 550 mm
- Dimensiones totales (A x L): 745 x 1300 mm

Torniquetes Trípode

Gama TRS

Utilizados principalmente para acotar el perímetro de los lugares exteriores vallados, los tambores bidireccionales de seguridad favorecen la unicidad del paso y son extremadamente resistentes ante las inclemencias meteorológicas.

TRS 370

TAMBOR DE SEGURIDAD 3 BRAZOS

- Un paso
- Ancho: 640 mm



TRS 371

TAMBOR DE SEGURIDAD 4 BRAZOS

- Un paso
- Ancho: 560 mm



TRS 372

TAMBOR DE SEGURIDAD 3 BRAZOS

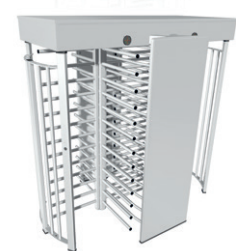
- Dos pasos
- Ancho: 2 x 640 mm



TRS 373

TAMBOR DE SEGURIDAD 4 BRAZOS

- Dos pasos
- Ancho: 2 x 560 mm



TRS PMR

PUERTA DE SEGURIDAD DISEÑADA PARA PERSONAS DE MOVILIDAD REDUCIDA (PMR)

- Puede ser utilizada en una instalación junto a la gama TRS37x o bien de manera independiente.
- La puerta bidireccional está disponible en versión manual y motorizada
- Paso libre: 1050mm



Puertas de Seguridad

Gama ClearLock

Las puertas de emergencia automáticas ClearLock son puertas cilíndricas que garantizan un control de acceso muy estricto, especialmente adaptado para sitios sensibles.

ClearLock 63x ESCLUSA DE SEGURIDAD REDONDEADA		ClearLock 64x ESCLUSA DE SEGURIDAD CUADRADA		ClearLock 65x ESCLUSA DE SEGURIDAD ALARGADA		ClearLock 66x ESCLUSA DE SEGURIDAD SEMICIRCULAR	
<ol style="list-style-type: none">1. Ancho de paso: entre 580 y 900 mm2. Detección de intrusiones3. Detección de metales				<ol style="list-style-type: none">4. Cristales antibalas EN1063 (*)5. Resistencias antirrobo EN1627-1630/ LPS1175 SR1-2-3 (*)6. Apertura mecánica intrínseca (*)			

Gama RevLock

Las puertas de seguridad giratorias y automáticas RevLock están diseñadas para garantizar un control de acceso de alta seguridad con una alta frecuencia de paso.

RevLock 60x-614 PUERTA GIRATORIA CON DETECCIÓN DE PESO		RevLock 60xT PUERTA GIRATORIA CON DETECCIÓN EN VÍDEO 3D	
<ol style="list-style-type: none">1. Puertas con 3 o 4 secciones2. Diámetros externos: 1800 / 2000/ 2300 mm (*)3. Detección de intrusiones		<ol style="list-style-type: none">4. Cristales antibalas EN1063 (*)5. Resistencias antirrobo EN1627-1630 (*)6. Puertas de noche y puertas abatibles (*)	

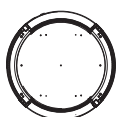
Gama InterLock

Las puertas de emergencia rectangulares están equipadas con puertas de cristal planas que garantizan un control de acceso especialmente recomendado para sitios públicos.

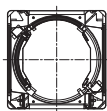
InterLock 67x ESCLUSAS AUTOMÁTICAS CON PUERTAS PLANAS		InterLock 68x ESCLUSAS MANUALES CON PUERTAS PLANAS	
<ol style="list-style-type: none">1. Ancho de paso: 700 o 900 mm2. Detección de intrusiones3. Detección de metales		<ol style="list-style-type: none">4. Paso simple o doble (*)5. Cristales antibalas EN1063 (*)6. Apertura mecánica intrínseca (*)	

(*) según el modelo

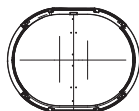
EJEMPLOS DE CONFIGURACIONES



ClearLock 63x



ClearLock 64x



ClearLock 65x



ClearLock 66x



InterLock 67x



RevLock 60x

Encuentre el producto peatón adaptado a sus necesidades

	Pasos/minuto ⁽¹⁾	Movilidad reducida	Ancho de paso (mm)	Altura de obstáculos (mm)	Dimensiones totales	Movimiento			Acti-vación		Estética		Apertura automática en caso de emergencia
					Pasillo individual (A x L / mm)	Retráctil	Pivotante	Rotativo	Motorizada	Manual	Contemporánea	Clásica	
PASILLOS DE SEGURIDAD													
SlimLane 940	60		575-725	900-1700	1000 x 1640	<1s							
SlimLane 950			725-950		1300x1640	<1s							
SlimLane 950EW	50		1200-1400	900	1600x1640	1,2s							
SlimLane 944	60		525-600	900-1700	857 x 1640	1s							
SlimLane 945 Twin	2x60		2x525-600		1565 x 1640	1s							
SlimLane 940SC	60		575-725	900-1700	1000x1274 (2)	<1s							
SlimLane 950SC			725-950		1300x1274 (2)	<1s							
SlimLane 944SC	60		525-600	900-1700	857 x 1274 (2)	1s							
SlimLane 945SC Twin	2x60		2x525-600		1565 x 1274 (2)	1s							
FirstLane	60		600/900	910	990 x 1300 / 1290 x 1300	<1s							
SmartLane 900	60		500-600	1000-1900	1200x1200	<1s							
SmartLane 901					1200x1600	<1s							
SmartLane 902					1200x2000	<1s							
SmartLane 910	60		800-900	1000-1900	1800x1200	<1s							
SmartLane 911					1800x1600	<1s							
SmartLane 912					1800x2000	<1s							
SmartLane 910 Twin	2x60		2x500-550	1000-1900	1550x1200	<1s							
SmartLane 911 Twin					1550x1600	<1s							
SmartLane 912 Twin					1550x2000	<1s							
PUERTAS PIVOTANTES													
ServiceLane	20		900	1000-1200		4s							
SmartLane 935	10		900	1000-1900	1280x1200	4,5s							
AccessLane 933	20		1000	900-1200	1000 x 220	4s							
AccessLane 934				1500-1900	1535 x 220	6s							
TORNIQUETES TRÍPODE													
TriLane TL 1	20		550	760	849x400								
TriLane TL 2					745x1300								
TAMBORES DE SEGURIDAD													
TRS 370	20		640		1540x1370								
TRS 371	20		560	2290	1540x1529								
TRS 372	2x20		2x640		2400x1370								
TRS 373	2x20		2x560	2290	2400x1370								
TRS PMR	20		1050	2296	1400x991								

Leyenda: * Opcional / (1) varía en función del sistema de control de acceso / (2) L = 1450 mm con 1 extensión final / L = 1625 mm con 2 extensiones finales / (3) Con fuente de alimentación

Encuentre la puerta de seguridad que mejor se adapte a sus necesidades

	Pasos/minuto ⁽¹⁾	Movilidad reducida	Ancho de paso (mm)	Altura (mm)		Dimensiones (mm)		Movimiento				Acti-vación		Detección		Apertura mecánica intrínseca en caso de emergencia ⁽²⁾	
				Exterior	Interior	Exterior	Interior	No. de puertas	Pivotante	Rotativo	Deslizante	Motorizada	Manual	Pesaje de suelos	Pesaje en suspensión		Tiempo de vuelo
ESCLUSAS DE SEGURIDAD REDONDEADAS AUTOMÁTICAS																	
ClearLock 635	6		580	2350	2074	Ø 1052	Ø 832	2				●	●				
ClearLock 636			650			Ø 1152	Ø 949					●	●				●
ClearLock 637	5		900	2350	2074	Ø 1500	Ø 1292	2				●	●			●	
ClearLock 638	6							4				●	●			●	
ClearLock 639	5		900	2300	2025	Ø 1750	Ø 1536	2				●	●		●	●	
ClearLock 639T			2575	2300	●							●	●		●		
ESCLUSAS DE SEGURIDAD CUADRADAS AUTOMÁTICAS																	
ClearLock 645	6		580	2360	1990	1050x1050	Ø 719	2				●	●		●		
ClearLock 646			640			1150x1150	Ø 861					●	●		●		
ESCLUSAS DE SEGURIDAD ALARGADAS AUTOMÁTICAS																	
ClearLock 656	6		900	2400	2075	1485x1900	1305x1695	4				●	●		●	●	
ESCLUSAS DE SEGURIDAD SEMICIRCULAR AUTOMÁTICAS																	
ClearLock 660	6		900	2400	2125	1910x1250	1786x1058	4				●	●		●	●	
ClearLock 664	1,5 s		812	2400	2045	1252x1000	1119x841	1				●	●				
ESCLUSAS DE SEGURIDAD CON PUERTAS PLANAS CORREDERAS AUTOMÁTICAS																	
InterLock 673	6		900	2350	2135	1600x1200	1542x820	4				●	●		●	●	
InterLock 678						1600x1600	1542x1220					●	●		●	●	
InterLock 674	2 x 6		700 + 900	2350	2135	2300x1200	(1016x820)+(1216x820)	8				●	●		●	●	
ESCLUSAS DE SEGURIDAD CON PUERTAS PLANAS DE PIVOTE MANUAL																	
InterLock 681			700	2300	2034	1050x1050	986x962	2				●			●	●	
InterLock 682			900			1280x1050	1220x962					●	●		●	●	
InterLock 680			950	2250	2100	1050x400	605x293	2				●			●		
PUERTAS AUTOMÁTICAS GIRATORIAS DE SEGURIDAD																	
RevLock 603	2 x 20 ⁽²⁾		1206	2300	2073	Ø 1970	913	4				●	●		●		
RevLock 604			1090			Ø 1810	829					●	●		●		
RevLock 605			1479			Ø 2362	991					●	●		●		
RevLock 614	1 x 15 ⁽²⁾		829	2300	2073	Ø 1810	829	3				●	●		●		
RevLock 603T	2 x 20 ⁽²⁾		1206	2505	2300	Ø 1970	913	4				●	●			●	
RevLock 604T			1090			Ø 1810	829					●	●		●		
RevLock 605T			1479			Ø 2362	991					●	●		●		
PUERTAS PIVOTANTES DE SEGURIDAD																	
DoorLock 693			900-1200	2100-2350	2030-2280	1030-1330	900-1200	1	●					●			barra anti-pánico
DoorLock 694			920	2205	2115	1090	920	1	●					●			

⁽¹⁾ varía según el sistema de control de acceso / ⁽²⁾ con la opción correspondiente

SEDE AUTOMATIC SYSTEMS SA

Avenue Mercator 5 – 1300 Wavre
BÉLGICA
Tel.: +32 (0)10 230 211
sales.asgroup@automatic-systems.com

OFICINAS LOCALES EN TODO EL MUNDO

FRANCIA

Tel.: +33 (0)1 30 28 95 50 (oficina de Persan)
Tel.: +33 (0)1 41 11 40 20 (oficina de Suresnes)
Correo electrónico: sales.fr@automatic-systems.com

ESPAÑA

Tel.: +34 (0)93 478 77 55 (oficina de Barcelona)
Tel.: +34 (0)91 659 07 66 (oficina de Madrid)
Correo electrónico: sales.es@automatic-systems.com

REINO UNIDO

Tel.: +44 (0)1604 65 42 10
Correo electrónico: sales.uk@automatic-systems.com

ESTADOS UNIDOS

Tel.: +1 516 944 94 98
Correo electrónico: sales.nam@automatic-systems.com

CANADÁ

Tel.: +1 450 659 07 37
Correo electrónico: sales.nam@automatic-systems.com

ALEMANIA

Tel.: +49 2303 553 4040
Correo electrónico:
sales.de@automatic-systems.com



AUTOMATIC
SYSTEMS

Access controlled...
Future secured

www.automatic-systems.com