

# RSB C60 SM

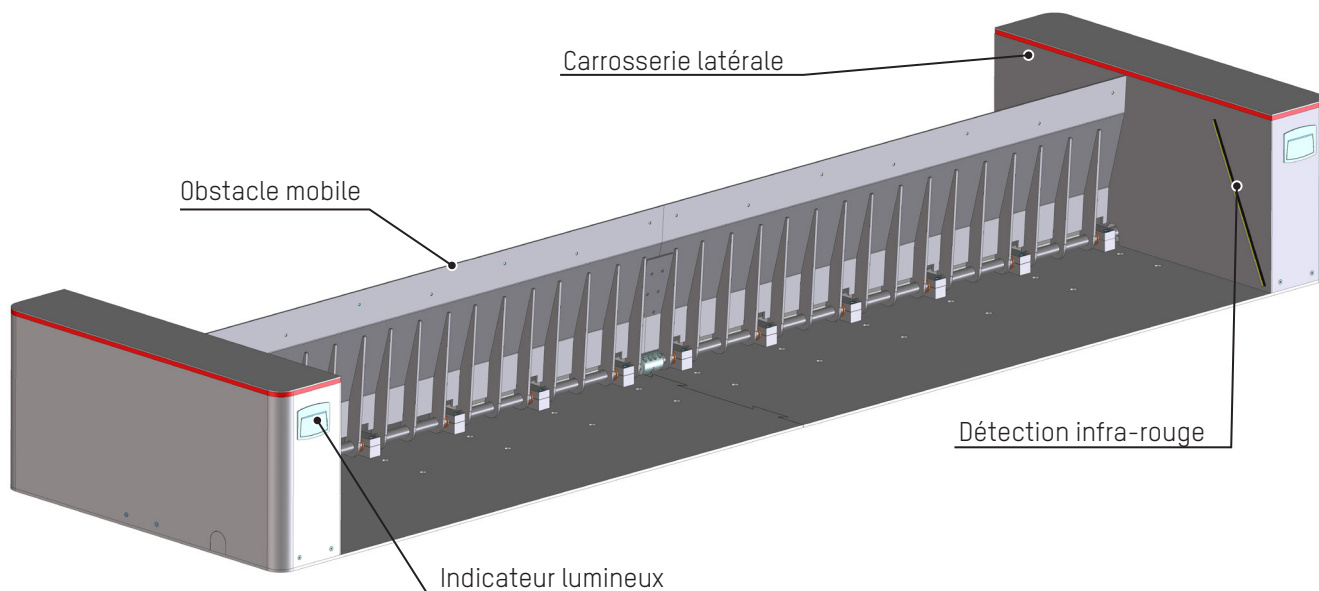
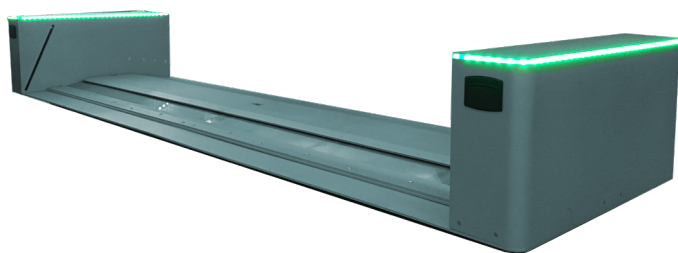
## Fiche Technique

RSB C60SM-FT-FR-01

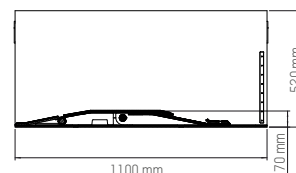
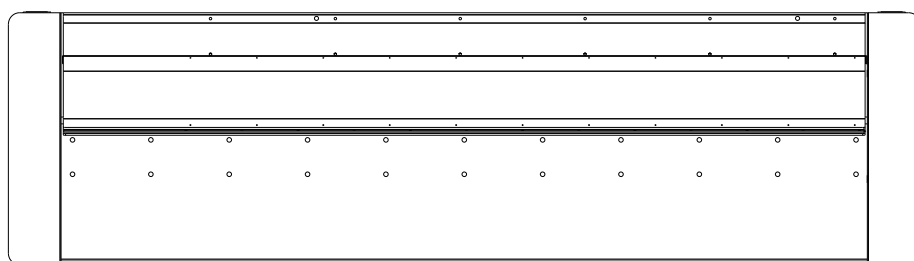
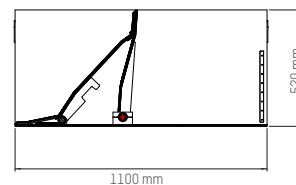
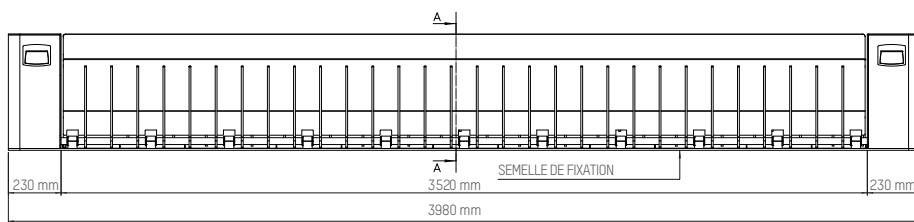
Access controlled...  
Future secured

Le **ROAD BLOCKER C60 SM** est conçu pour une installation en surface au moyen de chevilles chimiques, de manière à éviter l'exécution de travaux de génie civil contraignants ou toute question relative aux impétrants.

Les modèles actuels sont le résultat de notre expérience dans le domaine de la sécurité, de la maîtrise d'une conception spécifique et de la fabrication des bollards.



### DIMENSIONS STANDARD



## EQUIPEMENTS DISPONIBLES

- RSB C60 SM ÉQUIPÉ: POMPE HYDRAULIQUE, UNITÉ DE COMMANDE DANS LA CARROSSERIE DROITE, INDICATEURS LUMINEUX DES DEUX CÔTÉS.
- KIT DE CAPTEURS D'ALARME POUR LA DÉTECTION DE: TENTATIVE D'OUVERTURE MANUELLE D'URGENCE - TENTATIVE D'OUVERTURE DU CAPOT DE LA CARROSSERIE LATÉRALE - TENTATIVE D'ABAISSEMENT DE L'OBSTACLE MOBILE.
- KIT DE 30 CHEVILLES CHIMIQUES POUR LA FIXATION DE L'APPAREIL AU SOL.
- RECEPTEUR RADIO.
- ÉMETTEUR RADIO DEUX CANAUX.
- UPS SUR LE PANNEAU DE COMMANDE POUR L'OUVERTURE D'URGENCE.
- DÉTECTEUR INDUCTIF POUR BOUCLE.
- BOUCLE INDUCTIVE.

## SPÉCIFICATIONS TECHNIQUES STANDARD

HAUTEUR DE L'OBSTACLE	500 mm		
LONGUEUR DE L'OBSTACLE	3500 mm	4500 mm	5500 mm
DIMENSIONS GÉNÉRALES (3 modèles)	3980 x 1100 x 520 mm	4980 x 1100 x 520 mm	5980 x 1100 x 520 mm
FINITION DE SURFACE DU RSB	TRAITEMENT ANTICORROSION - COULEUR DE FINITION STANDARD: RAL 9006.		
FINITION DE L'OBSTACLE MOBILE	ALUMINIUM ANTI-DÉRAPPANT.		
MOUVEMENT	HYDRAULIQUE – RACCORDS ET POMPE INTÉGRÉS.		
VITESSE DE MONTÉE	7 sec.		
VITESSE DE DESCENTE	5 sec.		
CLASSE DE CHARGE	U.N.I. D400		
TYPE DE POSE	MONTAGE EN SURFACE – FIXÉ AU SOL AVEC ANCRAGES CHIMIQUES		
TYPE D'UTILISATION	INTENSIVE DURÉE DE VIE MOYENNE: 3.000.000 DE MOUVEMENTS 2.000 MOUVEMENTS/JOUR		
ALIMENTATION	230/400 VAC (± 10%) – 50/60 HZ		
ABAISSEMENT MANUEL D'URGENCE	INCLUS		
INDICATEURS LUMINEUX (2 côtés)	INCLUS (RSB BAS: VERT – RSB EN MOUVEMENT: ROUGE, CLIGNOTANT – RSB RELEVÉ: ROUGE, FIXE)		
AUTOCOLLANTS RÉFLÉCHISSANTS	INCLUS		
RÉSISTANCE À L'IMPACT <sup>1</sup>	400.000 J (EXEMPLE: VÉHICULE DE 1,5T À 80 KM/H OU DE 3,5T À 48 KM/H).		

<sup>1</sup> La résistance à l'impact fait référence à un RSB posé sur une surface appropriée, c'est à dire un sol en béton, et fixé à celle-ci au moyen de 30 ancrages chimiques. En cas de pose sur une surface différente, par exemple de l'asphalte, les ancrages chimiques ne garantissent pas une résistance à l'impact adéquate.