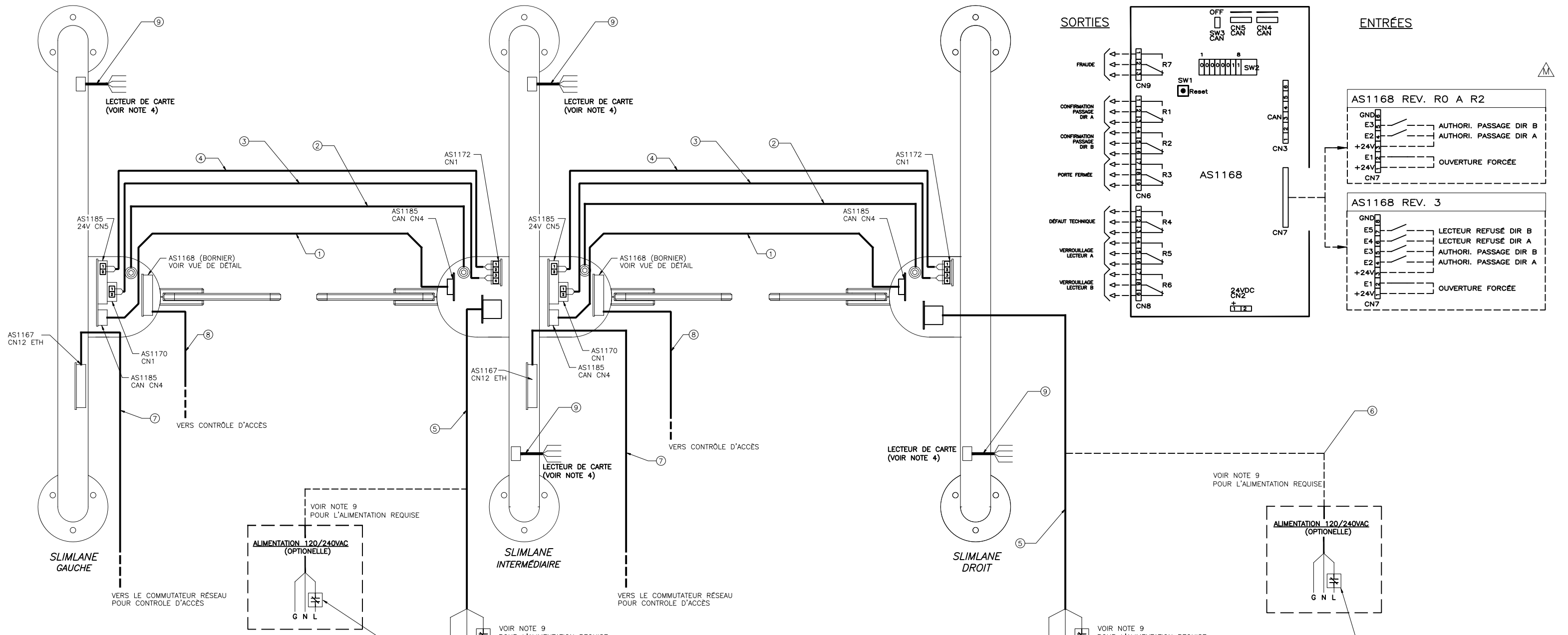


CONNEXIONS ÉLECTRIQUES



#	DESCRIPTION	FOURNISS.
1	"W25" CABLE BAS VOLTAGE, 4 COND.(2 PAIRES), 24 GA, BLINDÉ, DIA.1/4" X 9.8PI (NOTE 1)	ASA
2	"W10" CABLE MISE A LA TERRE, 1 COND., 14 GA, DIA. 9/64" X 6.5PI (NOTE 1)	ASA
3	"W14" CABLE BAS VOLTAGE, 2 COND., 18 GA BLINDÉ, DIA 1/4" . X 9.8PI (NOTE 1)	ASA
4	"W13" CABLE BAS VOLTAGE, 2 COND., 18 GA BLINDÉ, DIA 1/4". X 9.8PI (NOTE 1)	ASA
5	CABLE DE PUISSANCE, 3 COND. 12GA, LONG. MAX. : 100' (30,5m) (NOTE 1 & NOTE 2)	CLIENT
6	CABLE DE PUISSANCE, 3 COND. 12GA, (SI OPTION 120V CHOISIE) (NOTE 2)	CLIENT
7	CABLE ETHERNET, CAT 6	CLIENT/OPT
8	CABLE I/O (NOTE 6)	CLIENT
9	CABLE LECTEUR (DÉPEND DU LECTEUR SÉLECTIONNÉ)	CLIENT

NOTE 1: SI L'INSTALLATION REQUIERT DES CÂBLES PLUS LONG, VEUILLEZ CONTACTER ASA.
 NOTE 2: À TITRE DE RÉFÉRENCE UNIQUEMENT, RESPECTEZ TOUTES LES LOIS ET NORMES LOCALES.
 NOTE 4: LE LECTEUR DE CARTE EST INSTALLÉ DU CÔTÉ DROIT DES UNITÉS PAR RAPPORT À LA DIRECTION DE PASSAGE.
 NOTE 5: TOUTES LES ENTRÉES SONT NORMALEMENT OUVERT, SAUF LE CONTACT D'OUVERTURE FORCÉE.
 NOTE 6: LE NOMBRE DE CONDUCTEURS ET LA TAILLE DES CÂBLES SONT DÉTERMINÉS PAR LE CLIENT ET DÉPENDENT DES ENTRÉES ET SORTIES REQUISES, RÉFÉREZ-VOUS À LA VUE DE DÉTAIL "CARTE BORNIER AS1168".
 NOTE 7: POUR LE DIAGRAMME ÉLECTRIQUE DÉTAILLÉ, RÉFÉREZ-VOUS À NAM-SLIM-EL-BI-01.
 NOTE 8: EN CAS D'URGENCE AUTRE QU'UN INCENDIE, IL EST POSSIBLE D'OUVRIR LES PORTES SANS COUPER L'ALIMENTATION, EN UTILISANT LE CONTACT D'OUVERTURE FORCÉE SUR LA CARTE AS1168. L'INSTALLATEUR/CLIENT A LA RESPONSABILITÉ DE VÉRIFIER QU'UNE OUVERTURE CONTRÔLÉE PAR LOGICIEL RESPECTE LES STANDARDS ET NORMES LOCALES.
 NOTE 9: PUISSANCE REQUISE: POUR ALIMENTATION 24VDC : 15 A
 POUR ALIMENTATION 120VAC : 6 A

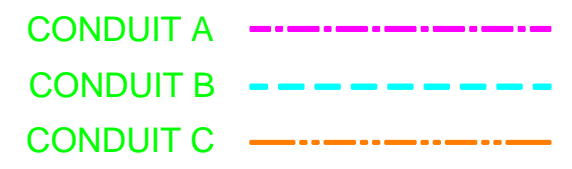
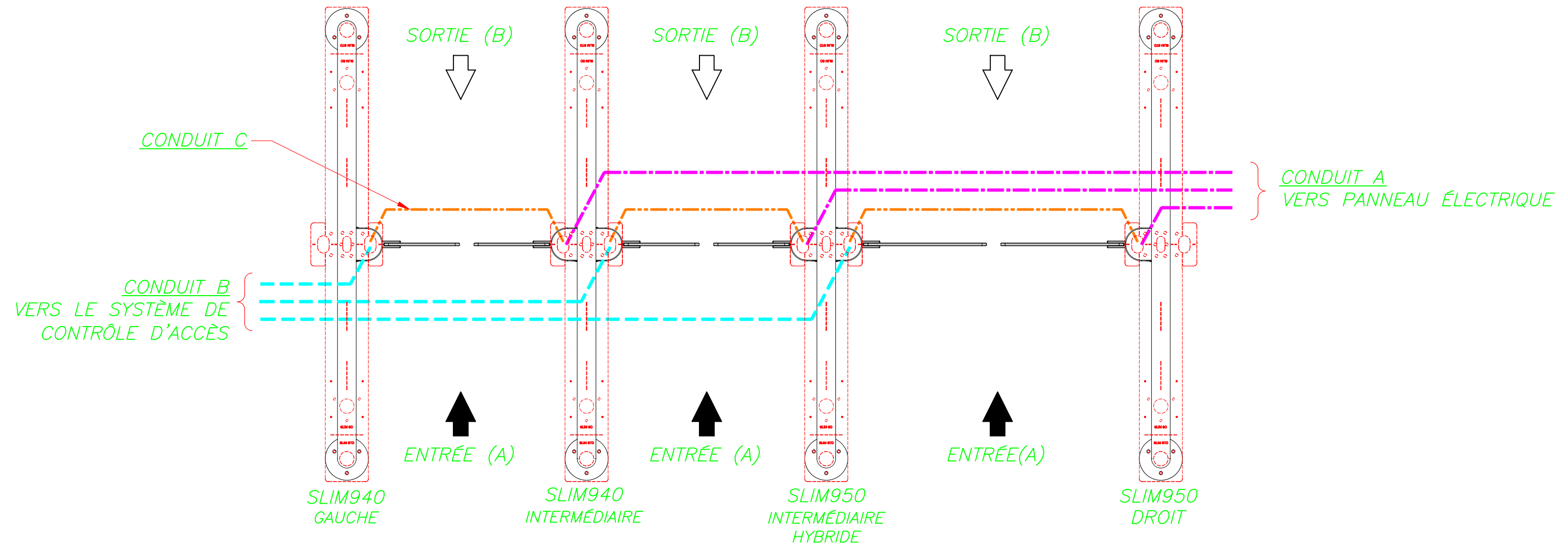
MATÉRIAU/MATERIAL	FICHER FILENAME	DIMENSIONS	FORMAT
-	NAM-SLIM-EL-02-FR.DWG	-	B
FABRICATION	TRAITEMENT/TREATMENT	EBARBER LES ARÊTES VIVES BREAK ALL SHARP EDGES	
-	-		
Nb./App. POIDS/WEIGHT	SURFACE	FINI/FINISH	
-	-	-	
LES INFORMATIONS CONTENUES SUR LES DESSINS DE ASA Inc. SONT CONFIDENTIELLES ET SONT LA PROPRIÉTÉ DE ASA Inc. TOUTES REPRODUCTIONS, DISTRIBUTIONS OU UTILISATIONS SONT INTERDITES SANS LA PERMISSION ÉCRITE DE ASA Inc.			
INFORMATION DISCLOSED HERE IS CONFIDENTIAL AND IS THE PROPERTY OF ASA Inc., ANY REPRODUCTION, DISTRIBUTION OR USE IS PROHIBITED WITHOUT A WRITTEN CONSENT BY ASA Inc.			
ANGLES		± 1/2° SAUF SI INDIQUÉS UNLESS OTHERWISE NOTED	

TITRE	ÉCHELLE/SCALE	DATE	FEUILLE/SHEET	DE/OF
SLIMLANE 940 - 950	N/A	2013/01/09	1	3
TITRE	CONNEXIONS ÉLECTRIQUES GÉNÉRALES ET CONDUITS			
DESSINÉ PAR	No. DESSIN/DWG. No.		REV.	
EGD	NAM-SLIM-EL-02-FR		0	
VÉRIFIÉ PAR	No. DESSIN/DWG. No.		REV.	
PWI	NAM-SLIM-EL-02-FR		0	

REV.	DATE	MODIFICATIONS/CHANGES	PAR/BY
O	2016/08/07	RETRAIT SLIMLANE SC	ALE/SOS
N	2016/08/07	GABARIT	ALE/SOS
M	2014/03/04	RÉVISION GÉNÉRALE	ANG
K	2014-03-04	PAGE 4 AJOUTÉE POUR SL COURT	ANG
J	2013/03/28	CORRECTION SELON NAM-SLIM-EL-BI-01-F	EGD
H	2013/02/12	AJOUT ET MODIFICATION DES NOTES	EGD
G	2013/01/09	TRADUCTION ET CORRECT. CN1 SUR AS1170	EGD



SCHÉMA DES CONDUITS



NOTES:

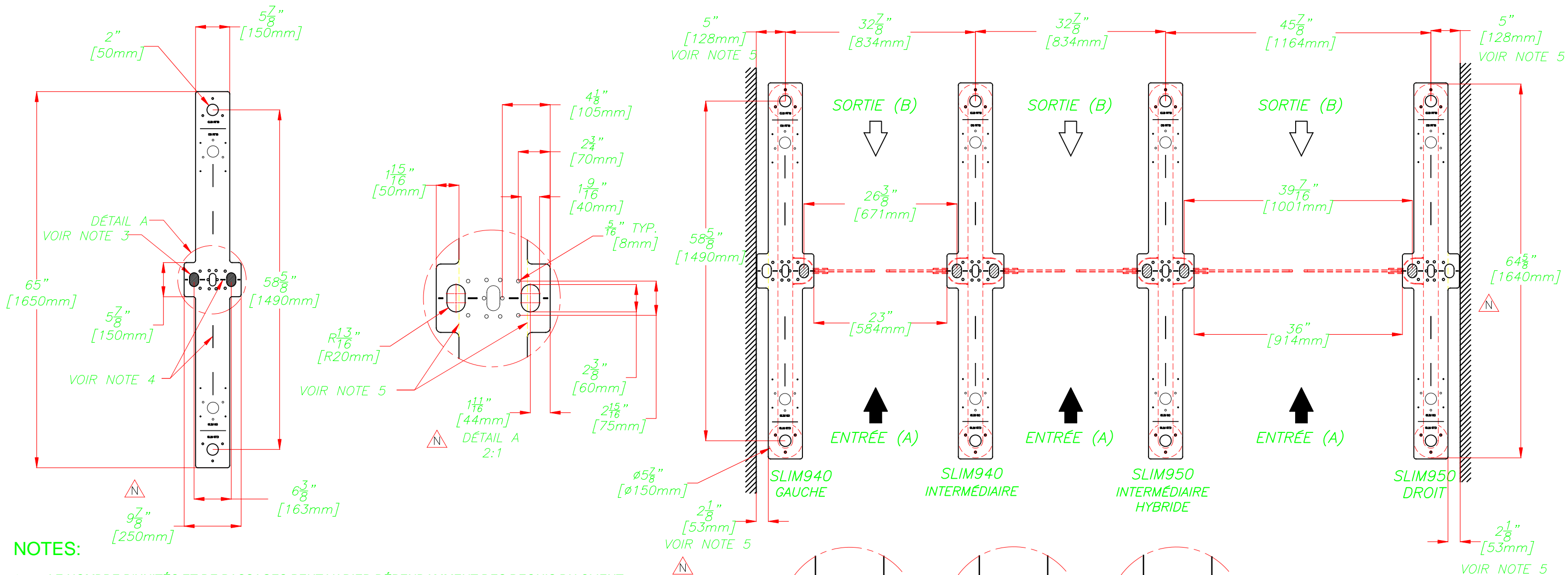
- 1- LE NOMBRE D'UNITÉS ET D'ALLÉES DÉPENDENT DES REQUIS DU CLIENT, SE RÉFÉRER AU DESSIN SPÉCIFIQUE DU CLIENT AFIN DE DÉTERMINER LA QUANTITÉ DE CONDUITS POUR LE PROJET.
- 2- LA SPÉCIFICATION DES CÂBLES DOIT RENCONTRER OU DÉPASSER LES LOIS ET NORMES LOCALES ET DOIVENT ÊTRE INSTALLÉS PAR UN TECHNICIEN CERTIFIÉ.
- 3- ASSURER UN MINIMUM DE 10PI DE CÂBLE SORTANT DU SOL.
- 4- L'INSTALLATION D'UN TIRE-FILS EST RECOMMANDÉ POUR SIMPLIFIER LE PASSAGE DES CÂBLES.
- 5- LES UNITÉS DOIVENT ÊTRE ANCRÉES AU SOL AVEC L'ÉQUIPEMENT FOURNI AVANT L'UTILISATION.
- 6- LES CONDUITS DOIVENT ÊTRE ENTERRÉS 5" SOUS LA SURFACE DU SOL AFIN D'ÉVITER UN CONTACT AVEC LES ANCRAGES (2-3/4" DE LONG).

- 7- DETAILS DES CONDUITS :**
- CONDUIT A- UTILISATION : CÂBLE DE PUISSANCE (VERS PANNEAU ÉLECTRIQUE)
TAILLE : PVC 3/4"
NOTE: ALIMENTATION SÉPARÉE REQUISE POUR CHAQUE UNITÉ INTERMÉDIAIRE ET POUR CELLE DE DROITE (CÂBLES FOURNIS PAR LE CLIENT).
 - CONDUIT B- UTILISATION : CÂBLES POUR LE CONTRÔLE D'ACCÈS (LECTEURS DE CARTES, BIOMETRIQUE, CODE A BARRES...)
TAILLE : PVC 3/4" OU 1" MAX.
NOTE: UN CONDUIT À CHAQUE UNITÉ DE GAUCHE ET INTERMÉDIAIRE. CÂBLES BAS VOLTAGE UNIQUEMENT (CÂBLES FOURNIS PAR LE CLIENT, SI APPLICABLE)
 - CONDUIT C- UTILISATION: CÂBLES INTERCONNEXIONS À BAS VOLTAGE
TAILLE : PVC 3/4"
NOTE: UN CONDUIT PAR ALLÉE (CÂBLES FOURNIS PAR ASA).

AUTOMATIC SYSTEMS N'ACCEPTE AUCUNE RESPONSABILITÉ EN CE QUI CONCERNE LE PLACEMENT ET LA LOCALISATION DES PORTILLONS OPTIQUES. IL EST DE LA RESPONSABILITÉ DE L'ACHETEUR DE DÉFINIR LA POSITION, LA DISPOSITION DES ÉQUIPEMENTS AINSI QUE DE VALIDER LA CONFORMITÉ AUX CODES DU BATIMENTS ET AUTRES CODES, LOIS ET RÉGLEMENTS APPLICABLES. AUTOMATIC SYSTEMS SE RÉSERVE LE DROIT D'ANNULER LA GARANTIE SI L'INSTALLATION N'EST PAS RÉALISÉE PAR UN INSTALLATEUR QUALIFIÉ SELON LES INSTRUCTIONS DU FABRICANT.

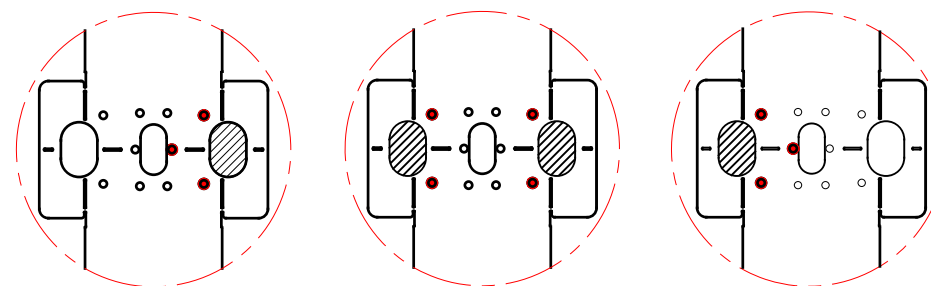
MATÉRIAU/MATERIAL		FICHER FILENAME	DIMENSIONS		FORMAT	REV.	DATE	MODIFICATIONS/CHANGES		PAR/BY
-		NAM-SLIM-EL-02-FR.DWG	-		B					
FABRICATION		TRAITEMENT/TREATMENT	EBARBER LES ARÊTES VIVES BREAK ALL SHARP EDGES							
-		-								
Nb./App.	POIDS/WEIGHT	SURFACE	FINI/FINISH	IMPERIAL X/X ±1/32" X.X ±0.030"	METRIC X ±1mm X.X ±0.5mm X.XX ±0.015" X.XXX ±0.005"	TITRE SLIMLANE 940 - 950				
LES INFORMATIONS CONTENUES SUR LES DESSINS DE ASA Inc. SONT CONFIDENTIELLES ET SONT LA PROPRIÉTÉ DE ASA Inc. TOUTES REPRODUCTIONS, DISTRIBUTIONS OU UTILISATIONS SONT INTERDITES SANS LA PERMISSION ÉCRITE DE ASA Inc.						TITRE CONNEXIONS ÉLECTRIQUES GÉNÉRALES ET CONDUITS				
INFORMATION DISCLOSED HERE IS CONFIDENTIAL AND IS THE PROPERTY OF ASA Inc., ANY REPRODUCTION, DISTRIBUTION OR USE IS PROHIBITED WITHOUT A WRITTEN CONSENT BY ASA Inc.						DESSINÉ PAR	ECHELLE/SCALE	DATE	FEUILLE/SHEET	DE/OF
ANGLES ± 1/2° SAUF SI INDICUÉS UNLESS OTHERWISE NOTED						EGD	N/A	2013/01/09	2	3
						VÉRIFIÉ PAR	No. DESSIN/DWG. No.		REV.	
						CHECKED BY	NAM-SLIM-EL-02-FR		0	

SCHÉMA DES GABARITS DE POSITIONNEMENT



NOTES:

- 1- LE NOMBRE D'UNITÉS ET DE PASSAGES PEUT VARIER DÉPENDAMMENT DES REQUIS DU CLIENT. IL EST PRÉFÉRABLE DE SE RÉFÉRER AU SCHÉMA D'IMPLANTATION SPÉCIFIQUE DU CLIENT POUR LE POSITIONNEMENT FINAL DES GABARITS.
- 2- FIXER AU SOL AVEC DES ANCRAGES CHIMIQUES, PERÇER Ø1/2" x 2-3/4 DE PROFOND. LES ANCRAGES SONT FOURNIS PAR ASA, TANDIS QUE L'ADHÉSIF CHIMIQUE DOIT ÊTRE FOURNI CLIENT.
- 3- LES RÉGIONS HACHURÉES INDIQUENT LES ZONE D'ENTRÉES DES CONDUITS.
- 4- UTILISER LES DÉCOUPES LINÉAIRES SUR LE GABARIT POUR L'ALIGNEMENT DE L'UNITÉ SUT LES TRAIT DE CRAIE.
- 5- LE GABARIT PEUT ÊTRE DÉCOUPÉ AUX ENDRITS PRÉCISÉS POUR INSTALLER L'UNITÉ PLUS PRÈS D'UN MUR.



UNITÉ DE GAUCHE UNITÉ DE DROITE UNITÉ INTERMÉDIAIRE

POSITIONNEMENT DES ANCRAGES SELON LE TYPE D'UNITÉ

MATÉRIAU/MATERIAL		FICHER FILENAME		DIMENSIONS		FORMAT		REV.	DATE	MODIFICATIONS/CHANGES	PAR/BY
-		NAM-SLIM-EL-02-FR.DWG		-		B					
FABRICATION		TRAITEMENT/TREATMENT		EBARBER LES ARÊTES VIVES BREAK ALL SHARP EDGES							
-		-		-		-					
Nb./App.	POIDS/WEIGHT	SURFACE	FINI/FINISH	IMPERIAL X/X ±1/32"	METRIC X.X ±1mm	TITRE SLIMLANE 940 - 950					
-	-	-	-	X.X ±0.030"	X.X ±0.5mm	TITRE CONNEXIONS ÉLECTRIQUES GÉNÉRALES ET CONDUITS					
LES INFORMATIONS CONTENUES SUR LES DESSINS DE ASA Inc. SONT CONFIDENTIELLES ET SONT LA PROPRIÉTÉ DE ASA Inc. TOUTES REPRODUCTIONS, DISTRIBUTIONS OU UTILISATIONS SONT INTERDITES SANS LA PERMISSION ÉCRITE DE ASA Inc.				ANGLES ± 1/2°		ÉCHELLE/SCALE		DATE	FEUILLE/SHEET	DE/OF	
INFORMATION DISCLOSED HERE IS CONFIDENTIAL AND IS THE PROPERTY OF ASA Inc., ANY REPRODUCTION, DISTRIBUTION OR USE IS PROHIBITED WITHOUT A WRITTEN CONSENT BY ASA Inc.				SAUF SI INDICUÉS UNLESS OTHERWISE NOTED		N/A		2013/01/09	3	3	
VÉRIFIÉ PAR		No. DESSIN/DWG. No.		CHECKED BY		NAM-SLIM-EL-02-EN		REV. 0			
PWI		-		-		-		-			

AUTOMATIC SYSTEMS N'ACCÉPTE AUCUNE RESPONSABILITÉ EN CE QUI CONCERNE LE PLACEMENT ET LA LOCALISATION DES PORTILLONS OPTIQUES. IL EST DE LA RESPONSABILITÉ DE L'ACHETEUR DE DÉFINIR LA POSITION, LA DISPOSITION DES ÉQUIPEMENTS AINSI QUE DE VALIDER LA CONFORMITÉ AUX CODES DU BATIMENTS ET AUTRES CODES, LOIS ET RÉGLEMENTS APPLICABLES. AUTOMATIC SYSTEMS SE RÉSERVE LE DROIT D'ANNULER LA GARANTIE SI L'INSTALLATION N'EST PAS RÉALISÉE PAR UN INSTALLATEUR QUALIFIÉ SELON LES INSTRUCTIONS DU FABRICANT.